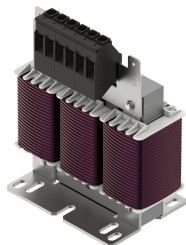


Indukcyjność wstępna CAMF-C6-FD-C6-11A

Numer produktu: 8096867

FESTO



Karta danych

Cechy	Wartość
Zabezpieczenie przeciwzwarciowe	nie
Dopuszczalne obciążenie prądowe przy 40°C	6 A
Zakres napięcia roboczego AC	0 V...600 V
Indukcyjność znamionowa	3.7 mH
Tolerancja indukcyjności znamionowej	10 %
Częstotliwość sieci	50 Hz...60 Hz
Napięcie izolacji	4000 V
Wymiary szer. x dł. x wys.	60 mm x 80 mm x 116 mm
Certyfikacja	ENEC c UL - Recognized (OL)
Znak CE (patrz deklaracja zgodności)	zgodnie z dyrektywą UE RoHS
Zgodność z LABS	VDMA24364-strefa III
Temperatura przechowywania	-10 °C...40 °C
Stopień ochrony	IP00
Temperatura otoczenia	-10 °C...40 °C
Waga produktu	940 g
Typ mocowania	Płyta montażowa, przykręcona
Informacja o materiałach	Zgodność z dyrektywą RoHS
Pozycja montażu	poziomo
Przyłącze elektryczne 1, funkcja	Zasilanie elektryczne
Przyłącze elektryczne 1, rodzaj przyłącza	Listwa zaciskowa
Przyłącze elektryczne 1, technika przyłączeniowa	Zacisk śrubowy
Przyłącze elektryczne 1, liczba pinów/żył	6
Przyłącze elektryczne 1, użyte piny/żyły	6
Przyłącze elektryczne 1, przekrój przewodu	4 mm ²