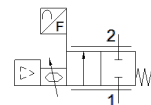
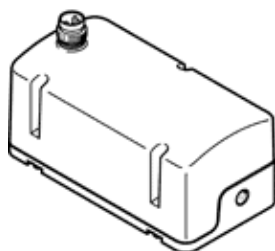


Zawór proporcjonalny przepływu VEMD-L-6-14-20-D21-M5-5-R1-V4

Numer części: 8086473

FESTO



Karta danych

Cecha	Wartość
Stopień ochrony	IP40
Zwrócić uwagę na stopień ochrony	IP51 przy instalacji poziomej
Zakres regulacji przepływu	0 ... 20 l/min
Uwaga do zakresu regulacji przepływu	Podany zakres regulacji przepływu obowiązuje tylko w temperaturze pokojowej. Powyżej temperatury pokojowej, może wystąpić redukcja w maks. regulacji przepływu.
Kierunek przepływu	Jednokierunkowy
Ciśnienie robocze MPa	0 ... 0.25 MPa
Ciśnienie robocze	0 ... 2.5 bar
Ciśnienie przeciążenia	0.6 MPa 6 bar
Ciśnienie przeciążenia (psi)	87 psi
Ciśnienie rozrywające	1 MPa 10 bar 145 psi
Dokładność wartości przepływu	± (4% o.m.v. + 1,25% FS)
Powtarzalność w ± %FS	1 %FS
Histeresa FS	2.5 %FS
Błąd liniowości FS	2 %
Współczynnik temperaturowy	0.1 %/K
Funkcja zaworu	Zawór proporcjonalny 2-drogowy sterujący przepływem
Wielkość nominalna	1.4 mm
Przylącze pneumatyczne 1	Gwint wewnętrzny M5
Przylącze pneumatyczne 2	Gwint wewnętrzny M5
Medium	Sprężone powietrze wg ISO 8573-1:2010 [5:4:1]. Gazy obojętne Tlen (zastosowania tlenu zgodnie z IEC 60601-1 tylko na zapytanie) Azot
Uwaga dotycząca medium	Niemożliwa praca na powietrzu olejonym
Specjalne właściwości	Kompatybilny z tlenem zgodnie z DIN EN 1797
Warunki otoczenia	Nie nadaje się do stosowania w środowisku wzbogaconym w tlen zgodnie z IEC 60601-1
Czas pracy ciągłej	100 %
Temperatura medium	5 ... 40 °C
Temperatura otoczenia	0 ... 50 °C
Temperatura przechowywania	-20 ... 70 °C
Nominalne napięcie robocze DC	12 V
Zakres napięcia roboczego DC	11.1 ... 13.2 V
Maks. pobór prądu	65 mA
Maks. pobór mocy elektrycznej	1 W
Przylącze elektryczne	4-pin M8x1, kodowanie A zgodnie z EN 61076-2-104 Wtyczka
Wartość zadana	0,2 - 10 V
Zakres wejściowego sygnału analogowego	0,2 - 10 V
Zakres wyjściowego sygnału analogowego	0,2 - 10 V
Zabezpieczenie przed odwrotną polaryzacją	Dla przylącza napięcia roboczego

Cecha	Wartość
Waga produktu	92 g
Materiał uszczelnień	EPDM NBR
Materiał pokrywy	Wzmocnione PA
Uwaga dotycząca materiałów	Zgodne z RoHS
Wymiary B x L x H	37 mm x 70 mm x 31 mm
Sposób montażu	Montaż bezpośredni przy pomocy gwintów
Pozycja zabudowy	Dowolna
Dopuszczenie	RCM Mark
Zgodność z normą	EN 61000-6-2 (EMV) EN 61000-6-3 (EMV)
Znak KC	KC-EMV
Znak CE (patrz deklaracja zgodności)	Wg dyrektywy EU-EMV Zgodnie z dyrektywą EU RoHS
Znak UKCA (patrz deklaracja zgodności)	Zgodnie z przepisami Wielkiej Brytanii dotyczącymi EMC Zgodnie z przepisami Wielkiej Brytanii dotyczącymi RoHS
Zgodność z PWIS	VDMA24364-Strefa III