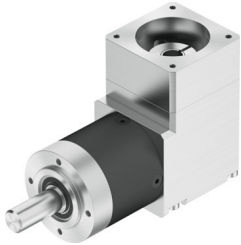


Przekładnia EMGA-40-A-G5-40P

Numer produktu: 8085343

FESTO



Karta danych

| Cechy | Wartość |
|---|---------------------------|
| Wielkość kotnierza przekładni | 40 mm |
| Wielkość kotnierza silnika | 40 mm |
| Luz skrzętny | 0.35 stopień |
| Typ przekładni | Przekładnia kątowna |
| Przełożenie przekładni | 5:1 |
| Maks. prędkość obrotowa napędu | 18000 1/min |
| Temperatura robocza przekładni | -25 °C...90 °C |
| Zgodność z LABS | VDMA24364-B2-L |
| Stopień ochrony | IP54 |
| Ciągły wyjściowy moment obrotowy | 7.5 Nm |
| Masowy moment bezwładności, przekładnia | 0.035 kgcm ² |
| Maks. wyjściowy moment obrotowy | 12 Nm |
| Maks. efektywność | 95 % |
| Szttywność skrzętna | 0.8 Nm/arcmin |
| Waga produktu | 500 g |
| Interfejs przekładni, wałek wyjściowy | 40G |
| Interfejs przekładni, napęd | 40P |
| Informacja o materiałach | Zgodność z dyrektywą RoHS |