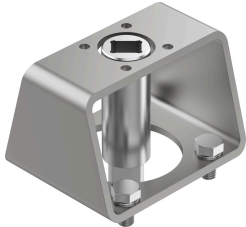


Zestaw montażowy DARQ-K-Z-F10S22-F07S17-R13

Numer produktu: 8085027

FESTO



Karta danych

| Cechy | Wartość |
|--|--|
| W oparciu o normę | EN 15081 ISO 5211 |
| Wielkość opakowania | 1 |
| Konstrukcja | Podwójne spłaszczenie i zewnętrzny czworokąt Zestaw montażowy |
| Klasa odporności korozyjnej wg normy Festo | 2 - średnie obciążenie korozyjne |
| Zgodność z LABS | VDMA24364-strefa III |
| Waga produktu | 1970 g |
| Przyłącze 1, funkcja | Wyprowadzenie napędu |
| Przyłącze 1, konstrukcja | SW22 Schemat otworów 10 |
| Przyłącze 2, funkcja | Element redukcyjny |
| Przyłącze 2, konstrukcja | SW17 Układ otworów 07 |
| Informacja o materiałach | Zgodność z dyrektywą RoHS |
| Materiał łącznika wtykowego | Nierdzewna stal stopowa |
| Materiał adaptera montażowego | Stal |
| Materiał krążka | Stal wysokostopowa nierdzewna |
| Materiał śrub | Stal wysokostopowa nierdzewna |