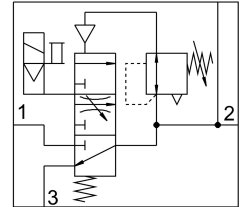


# Zawór wolnego startu MS6-EDE-1/2-V24-B

Numer produktu: 8080855

FESTO



## Karta danych

Cechy	Wartość
Wielkość	6
Szerokość modułu	62 mm
Funkcja odpowietrzenia	bez dławienia
Sposób uruchamiania	elektrycznie
Pozycja montażu	w pionie +/- 5°
Seria	MS
Pomocnicze sterowanie ręczne	z blokadą bez blokady
Konstrukcja	Zawór gniazdowy, uruchamiany elektrycznie
Sposób powrotu	sprężyna mechaniczna
Rodzaj sterowania	sterowanie pilotem
Przyłącze zasilania powietrzem pilotów	wew.
Funkcja zaworu	3/2 zamknięty monostabilny
Wskaźnik stanu przełączenia	przy pomocy osprzętu
Ciśnienie robocze	0.3 MPa...0.7 MPa 3 bar...7 bar
Normalny przepływ nominalny	5000 l/min
Czas załączenia	31 ms
Parametry cewki	24 V DC: 2,3 W
Dopuszczalne wahania napięcia	+/- 10 %
Medium robocze	Sprężone powietrze wg ISO 8573-1:2010 [7:4:4]
Klasa odporności korozyjnej wg normy Festo	1 - niskie obciążenie korozyjne
Zgodność z LABS	VDMA24364-B1/B2-L
Klasa Cleanroom	Klasa 7 wg ISO 14644-1
Temperatura przechowywania	-10 °C...60 °C
Temperatura medium	-5 °C...50 °C
Stopień ochrony	IP65
Temperatura otoczenia	-5 °C...50 °C
Waga produktu	517 g
Przyłącze elektryczne	Kształt C wg EN 175301-803

<b>Cechy</b>	<b>Wartość</b>
Wskaźnik stanu sygnału	Przy pomocy osprzętu
Typ mocowania	Przy pomocy uchwytów ściennych/płaskich
Przyłącze pneumatyczne 1	G1/2
Przyłącze pneumatyczne 2	G1/2
Przyłącze pneumatyczne 3	G1/2
Informacja o materiałach	Zgodność z dyrektywą RoHS
Materiał uszczelnień	HNBR NBR
Materiał obudowy	Wzmocniony poliamid