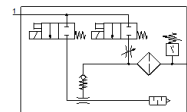


Generator podciśnienia OVEM-30-H-C-QO-CE-N-2P

Numer części: 8070094

FESTO



Karta danych

Cecha	Wartość
Średnica nominalna dyszy Laval'a	3 mm
Raster	36 mm
Konstrukcja tłumika hałasu	Normalnie otwarty
Pozycja zabudowy	Dowolna
Charakterystyka generatora podciśnienia	Wysokie podciśnienie Standard
Wkładka filtracyjna	40 µm
Pomocnicze ręczne uruchamianie	Przez przyciśnięcie Dodatkowo przez przyciski obsługowe
Zintegrowane funkcje	Elektrozawór do impulsu wyrzutowego Zawór dławiący Zawór załączający elektryczny Filtr Funkcja oszczędzania powietrza, elektryczna Zawór zwrotny Otwarty tłumik hałasu Wyłącznik podciśnieniowy
Konstrukcja	Modułowy/Modułowa
Zabezpieczenie przed zwarcie	Tak
Mierzona wielkość	Ciśnienie względne
Sposób pomiaru	Piezorezystancyjny
Funkcja elementu przełączającego	Styk normalnie zamknięty Styk normalnie otwarty
Funkcja przełączania	Komparator okienkowy Komparator wartości progowej
Funkcja zaworu	Zamknięty
Zabezpieczenie przed odwrotną polaryzacją	Dla wszystkich przyłączy elektrycznych
Wejście dwustanowe wg normy	IEC 61131-2
Typ wyświetlacza	4-poz.alfanumeryczne LCD z podświetlaniem tła
Zakres wskazań [bar]	-0.999 ... 0 bar
Jednostka(i), które można wyświetlać	bar
Zakres nastawy histerezy [bar]	-0.9 ... 0 bar
Opcje ustawień	Przy pomocy wyświetlacza i przycisków
Wskaźnik stanu załączenia	LCD
Wskaźnik stanu przełączania	Optyczny
Zakres nastawy wartości progowej	-0.999 ... 0 bar
Ciśnienie robocze	2 ... 8 bar
Ciśnienie robocze dla maks. podciśnienia	4 bar
Maks. podciśnienie	93 %
Nominalne ciśnienie robocze	6 bar
Maks. zakres wysysania w odniesieniu do atmosfery	181 l/min
Czas napowietrzania przy nominalnym ciśnieniu roboczym	0.2 s
Zakres napięcia roboczego DC	20.4 ... 27.6 V
Czas pracy ciągłej	100 %
Indukcyjny obwód ochronny	Pasuje do cewek MZ-, MY-, ME-

Cecha	Wartość
Napięcie przebicia izolacji	50 V
Prąd jałowy	< 70 mA
Maks. prąd wyjściowy	100 mA
Prąd resztkowy	0.1 mA
Wyjście dwustanowe	2xPNP
Spadek napięcia	≤ 1.5 V
Charakterystyka cewki	24 V DC: Faza niskiego prądu 0.3 W, faza wysokiego prądu 2.55 W
Odporność na piki napięcia	0.8 kV
Zabezpieczenie przed przeciążeniem	Dostępne
Stopień zanieczyszczenia	3
Dopuszczenie	RCM Mark c UL us - Listed (OL)
Znak KC	KC-EMV
Znak CE (patrz deklaracja zgodności)	Wg dyrektywy EU-EMV
Znak UKCA (patrz deklaracja zgodności)	Zgodnie z przepisami Wielkiej Brytanii dotyczącymi EMC
Medium robocze	Sprężone powietrze wg ISO8573-1:2010 [7:4:4]
Uwagi odnośnie medium roboczego	Nieemożliwa praca na powietrzu olejonym
Klasa odporności na korozję CRC	2 – Średnia odporność na korozję
Zgodność z PWIS	VDMA24364-Strefa III
Temperatura medium	0 ... 50 °C
Względna wilgotność powietrza	5 - 85 %
Poziom ciśnienia akustycznego przy znamionowym ciśnieniu roboczym	75 dB(A)
Stopień ochrony	IP65
Klasa ochrony	III
Temperatura otoczenia	0 ... 50 °C
Maks. moment dokręcający	0,8 Nm z gwintem wewnętrznym 2,5 Nm przy otworach przelotowych
Waga produktu	825 g
Zakres pomiaru ciśnienia	-1 ... 0 bar
Dokładność FS	3 %FS
Powtarzalność punktu przelotowania, FS	0.6 %
Obwód logiczny wejść	PNP
Przylącze elektryczne	5-pin M12x1 Wtyczka
Sposób montażu	Przy pomocy otworów przelotowych Przy pomocy gwintów wewnętrznych Przy pomocy osprzętu
Przylącze pneumatyczne 1	QS-10
Przylącze pneumatyczne 3	Tłumik hałasu
Przylącze podciśnienia	QS-12
Uwaga dotycząca materiałów	Zgodne z RoHS
Materiał uszczelnień	HNBR NBR
Materiał dyszy odbiorczej	POM
Materiał filtra	Oplot PA Stal spiekana
Materiał obudowy filtra	Wzmocnione PA
Materiał obudowy	Stop aluminium Wzmocnione PA
Materiał śruby regulacyjnej	Stal
Materiał tłumika hałasu	Stop aluminium POM PU-Piana
Materiał śrub	Stal
Materiał okienka podglądu	PA
Materiał obudowy złącza	Niklowany mosiądz
Materiał styków elektrycznych	Mosiądz pozłacany
Materiał kołków	Stal
Materiał dyszy nadawczej	Stop aluminium

Cecha	Wartość
Materiał klawiatury	TPE-U
Materiał złącza	Niklowany mosiądz