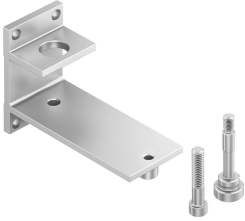


# Mocowanie profilowane DAMH-L8-20-P-1

Numer produktu: 8069009

FESTO



## Karta danych

Cechy	Wartość
Wielkość	20
Pozycja montażu	dowolny
Klasa odporności korozyjnej wg normy Festo	1 - niskie obciążenie korozyjne
Zgodność z LABS	VDMA24364-B1/B2-L
Temperatura otoczenia	0 °C...60 °C
Waga produktu	169 g
Typ mocowania	Mocowanie bezpośrednie przez otwór przelotowy
Informacja o materiałach	Zgodność z dyrektywą RoHS nie zawiera miedzi
Materiał mocowania	Nierdzewna stal stopowa
Materiał śrub	Stal, ocynkowana