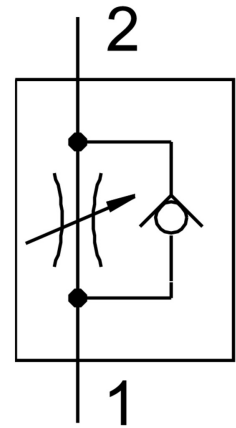


Zawór dławiąco-zwrotny VFOE-LS-T-R18-Q6

Numer produktu: 8068751

FESTO



Karta danych

Cechy	Wartość
Funkcja zaworu	Funkcja dławienia na wlocie i zaworu zwrotnego
Przyłącze pneumatyczne 1	QS-6
Przyłącze pneumatyczne 2	R1/8
Sposób uruchamiania	ręczne
Element regulacyjny	Pokrętło z blokadą
Typ mocowania	wkręcane
Przepływ normalny nominalny w kierunku dławienia	170 l/min
Przepływ normalny nominalny w kierunku zwrotnym	110 l/min...200 l/min
Temperatura otoczenia	-10 °C...60 °C
Materiał obudowy	PBT
Ochrona przeciwwybuchowa	Należy przestrzegać informacji zawartych w certyfikacie. Strefa 1 (ATEX) Strefa 2 (ATEX) Strefa 21 (ATEX) Strefa 22 (ATEX)
Pozycja montażu	dowolny
Wielkość klucza	13 mm
Możliwość obracania	360 st./brak możliwości ciągłego obracania
Ciśnienie robocze w całym zakresie temperatury	0.02 MPa...1 MPa 0.2 bar...10 bar 2.9 psi...145 psi
Przepływ normalny w kierunku dławienia 0,6->0 MPa (6->0 bar, 87->0 psi)	270 l/min
Przepływ normalny w kierunku bezzwrotnym przy ciśnieniu 0,6->0 MPa (6->0 bar, 87->0 psi)	300 l/min...360 l/min
Medium robocze	Sprężone powietrze wg ISO 8573-1:2010 [7:4:4]

Cechy	Wartość
Uwaga dotycząca medium roboczego/sterującego	Możliwa praca z powietrzem olejnym (po rozpoczęciu olejenia trzeba je kontynuować)
Zgodność z LABS	VDMA24364-strefa III
Klasa Cleanroom	Klasa 4 wg ISO 14644-1
Temperatura medium	-10 °C...60 °C
Waga produktu	9.5 g
Informacja o materiałach	Zgodność z dyrektywą RoHS
Materiał pokrywy	PBT
Materiał uszczeliek dynamicznych	HNBR
Materiał trzpienia gwintowanego	Stal ocynkowana
Materiał pierścienia zwalniającego	PBT
Materiał uszczelnień statycznych	NBR