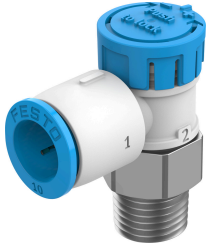


# Zawór dławiąco-zwrotny VFOE-LE-T-R14-Q10

Numer produktu: 8068739

FESTO



## Karta danych

| Cechy  | Wartość  |
|--|--|
| Funkcja zaworu   | Funkcja zaworu dławiąco-zwrotnego z dławieniem na wylocie  |
| Przyłącze pneumatyczne 1   | QS-10  |
| Przyłącze pneumatyczne 2   | R1/4   |
| Sposób uruchamiania  | ręczne   |
| Element regulacyjny  | Pokrętko z blokadą   |
| Typ mocowania  | wkręcane   |
| Przepływ normalny nominalny w kierunku dławienia   | 500 l/min  |
| Przepływ normalny nominalny w kierunku zwrotnym  | 370 l/min...500 l/min  |
| Temperatura otoczenia  | -10 °C...60 °C   |
| Materiał obudowy   | PBT  |
| Ochrona przeciwwybuchowa   | Należy przestrzegać informacji zawartych w certyfikacie.<br>Strefa 1 (ATEX)<br>Strefa 2 (ATEX)<br>Strefa 21 (ATEX)<br>Strefa 22 (ATEX) |
| Pozycja montażu  | dowolny  |
| Wielkość klucza  | 16 mm  |
| Możliwość obracania  | 360 st./brak możliwości ciągłego obracania   |
| Ciśnienie robocze w całym zakresie temperatury   | 0.02 MPa...1 MPa<br>0.2 bar...10 bar<br>2.9 psi...145 psi  |
| Przepływ normalny w kierunku dławienia 0,6->0 MPa (6->0 bar, 87->0 psi)                  | 810 l/min  |
| Przepływ normalny w kierunku bezzwrotnym przy ciśnieniu 0,6->0 MPa (6->0 bar, 87->0 psi) | 750 l/min...900 l/min  |
| Medium robocze   | Sprężone powietrze wg ISO 8573-1:2010 [7:4:4]  |

| <b>Cechy</b>                                 | <b>Wartość</b>   |
|--|--|
| Uwaga dotycząca medium roboczego/sterującego | Możliwa praca z powietrzem olejnym (po rozpoczęciu olejenia trzeba je kontynuować) |
| Zgodność z LABS                              | VDMA24364-strefa III   |
| Klasa Cleanroom                              | Klasa 4 wg ISO 14644-1   |
| Temperatura medium                           | -10 °C...60 °C   |
| Waga produktu                                | 16 g   |
| Informacja o materiałach                     | Zgodność z dyrektywą RoHS  |
| Materiał pokrywy                             | PBT  |
| Materiał uszczeliek dynamicznych             | HNBR   |
| Materiał trzpienia gwintowanego              | Stal ocynkowana  |
| Materiał pierścienia zwalniającego           | PBT  |
| Materiał uszczelnień statycznych             | NBR  |