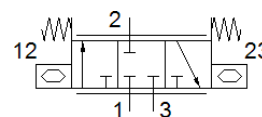


Zawór piezoelektryczny VEMP-BS-3-16-D5-F-28T1-P30

Numer części: 8065739

FESTO



Karta danych

Cecha	Wartość
Jednostka opakowania	30
Zwrócić uwagę na stopień ochrony	W zależności od bloku przyłączeniowego
Normalny przepływ nominalny	18 l/min
Normalny przepływ nominalny 2-3	19 l/min
Kierunek przepływu	Jednokierunkowy
Nominalne ciśnienie robocze	0.5 bar
Ciśnienie robocze	0 ... 0.7 bar
Funkcja zaworu	3/3, zamknięty, monostabilny
Wielkość nominalna	1.6 mm
Sposób uruchomienia	Elektryczny
Przyłącze pneumatyczne 1	Kołnierz
Przyłącze pneumatyczne 2	Kołnierz
Przyłącze pneumatyczne 3	Kołnierz
Medium	Gazy obojętne Powietrze Tlen (zastosowania tlenu zgodnie z IEC 60601-1 tylko na zapytanie) Azot
Specjalne właściwości	Kompatybilny z tlenem zgodnie z DIN EN 1797
Medium robocze	Sprężone powietrze wg ISO 8573-1:2010 [5:3:1]
Uwagi odnośnie medium roboczego	Nieвозможна praca na powietrzu olejnym
Wkładka filtracyjna	≤ 5 μm
Względna wilgotność powietrza	0 - 70 % Bez kondensacji
Ciśnieniowy punkt rosy	≤ -20 °C
Maks. częstotliwość przełączania	5 Hz
Temperatura medium	-20 ... 60 °C
Temperatura otoczenia	-20 ... 70 °C
Temperatura przechowywania	-20 ... 70 °C
Nominalne napięcie robocze DC	310 V
Zakres napięcia roboczego DC	0 ... 310 V
Maks. pobór prądu	5 mA
Maks. pobór mocy elektrycznej	1 mW
Waga produktu	8 g
Materiał uszczelnień	EPDM
Materiał obudowy	Wzmocnione PA
Materiał pokrywy	Wzmocnione PA
Uwaga dotycząca materiałów	Zgodne z RoHS
Raster	17.2 mm
Wymiary B x L x H	17,2 mm x 52,1 mm x 7,2 mm
Sposób montażu	Na płycie przyłączeniowej Na płycie przyłączeniowej
Pozycja zabudowy	Dowolna
Znak CE (patrz deklaracja zgodności)	Wg dyrektywy EU dla niskich napięć
Zgodność z PWIS	VDMA24364-B2-L