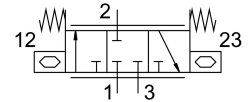


# Zawór piezoelektryczny VEMP-BS-3-13-D19-F-28T1-P30

Numer produktu: 8065735

FESTO



## Karta danych

| Cechy  | Wartość  |
|--|--|
| Wielkość opakowania                          | 30   |
| Uwaga o stopniu ochrony                      | W zależności od bloku przyłączeniowego   |
| Normalny przepływ nominalny                  | 28 l/min   |
| Normalny przepływ nominalny 2-3              | 29 l/min   |
| Kierunek przepływu                           | jednokierunkowy  |
| Nominalne ciśnienie robocze                  | 1.7 bar  |
| Ciśnienie robocze                            | 0 bar...1.7 bar  |
| Funkcja zaworu                               | 2/2 zamknięty monostabilny<br>3/3 zamknięty monostabilny                                       |
| Średnica nominalna                           | 1.3 mm   |
| Sposób uruchamiania                          | elektrycznie   |
| Przyłącze pneumatyczne 1                     | Kotnierz   |
| Przyłącze pneumatyczne 2                     | Kotnierz   |
| Przyłącze pneumatyczne 3                     | Kotnierz   |
| Medium                                       | Gazy obojętne<br>Powietrze<br>Tlen (aplikacje tlenu wg IEC 60601-1 tylko na zapytanie)<br>Azot |
| Cechy szczególne                             | dopuszczalność kontaktu z tlenem wg DIN EN 1797  |
| Medium robocze                               | Sprężone powietrze wg ISO 8573-1:2010 [5:3:1]  |
| Uwaga dotycząca medium roboczego/sterującego | Praca z olejnym powietrzem nie jest możliwa  |
| Dokładność filtracji                         | 5 µm   |
| Względna wilgotność powietrza                | 0 - 70%<br>bez kondensacji   |
| Ciśnieniowy punkt rosy                       | -20 °C   |
| Maks. częstotliwość przełączania             | 5 Hz   |
| Temperatura medium                           | 0 °C...50 °C   |
| Temperatura otoczenia                        | 0 °C...50 °C   |
| Temperatura przechowywania                   | -20 °C...70 °C   |
| Znamionowe napięcie robocze DC               | 310 V  |
| Zakres napięcia roboczego DC                 | 0 V...310 V  |
| Maks. pobór prądu                            | 5 mA   |
| Maks. pobór mocy elektrycznej                | 0 mW   |

| <b>Cechy</b>                         | <b>Wartość</b>  |
|--------------------------------------|---|
| Waga produktu                        | 8 g   |
| Materiał uszczelnień                 | EPDM  |
| Materiał obudowy                     | Wzmocniony poliamid                                     |
| Materiał pokrywy                     | Wzmocniony poliamid                                     |
| Informacja o materiałach             | Zgodność z dyrektywą RoHS                               |
| Szerokość modułu                     | 17.2 mm   |
| Wymiary szer. x dł. x wys.           | 17,2 mm x 52,1 mm x 7,2 mm                              |
| Typ mocowania                        | na listwie przyłączeniowej<br>na płycie przyłączeniowej |
| Pozycja montażu                      | dowolny   |
| Znak CE (patrz deklaracja zgodności) | Zgodnie z dyrektywą niskonapięciową UE                  |
| Zgodność z LABS                      | VDMA24364-B2-L  |