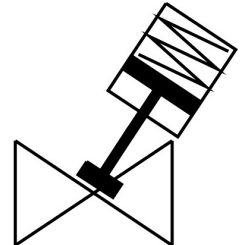


Zawór kątowy VZX-A-B-TS6-25-M2-V13T-8.3-K-46-17-V4

Numer produktu: 8060530

FESTO



Karta danych

| Cechy | Wartość |
|--------------------------|--|
| Konstrukcja | Zawór gniazdowy z napędem tłokowym |
| Sposób uruchamiania | pneumatyczny |
| Pozycja montażu | dowolny |
| Typ mocowania | Instalacja na przewodach |
| Przyłącze kabla | Mufa gwintowana G1 wg DIN ISO 228 |
| Funkcja zaworu | 2/2 |
| Kierunek przepływu | jednokierunkowy Pod gniazdem zaworowym, dla mediów ciekłych i gazowych |
| Ciśnienie medium | 0 MPa...0.83 MPa 0 bar...8.3 bar |
| Sposób powrotu | sprężyna mechaniczna |
| Rodzaj sterowania | sterowanie zewnętrzne |
| Przyłącze pneumatyczne | Gwint wewnętrzny G1/8 |
| Ciśnienie robocze | 0.5 MPa...1 MPa 5 bar...10 bar 72.5 psi...145 psi |
| Medium | Para Płyn hydrauliczny na bazie oleju mineralnego Gazy obojętne Olej mineralny Woda Filtrowane sprężone powietrze, stopień filtracji 200 µm Ciecze neutralne |
| Sterowanie medium | Praca On/Off |
| Medium robocze | Sprężone powietrze wg ISO 8573-1:2010 [7:4:4] |
| Maks. lepkość | 600 mm ² /s |
| Temperatura medium | -10 °C...180 °C |
| Temperatura otoczenia | 0 °C...60 °C |
| Przepływ Kv | 20.3 m ³ /h |
| Zastosowanie na zewnątrz | Miejsca montażu zabezpieczone przed niekorzystnymi oddziaływaniami atmosferycznymi klasa C1 w oparciu o normę IEC 60654-1 |
| Informacja o materiałach | Zgodność z dyrektywą RoHS |

| Cechy | Wartość |
|--|--|
| Zgodność z LABS | VDMA24364-strefa III |
| Materiał obudowy zaworu procesowego | Odlew ze stali szlachetnej |
| Numer materiału obudowy zaworu procesowego | 1.4409 |
| Materiał uszczelnień | FPM |
| Materiał uszczelki śruby | PTFE |
| Materiał uszczelnienia gniazda | PTFE |
| Waga produktu | 2150 g |
| Certyfikacja | CRN |
| Ochrona przeciwwybuchowa | Strefa 1 (ATEX) Strefa 2 (ATEX) Strefa 21 (ATEX) Strefa 22 (ATEX) |
| Jednostka certyfikująca | TÜV 968/V 1039.01/20 |
| Safety Integrity Level (SIL) | SIL 2 |
| Prawdopodobieństwo uszkodzenia na godzinę (PFH, Probability of Failure per Hour) | 0.000000136 |
| PFD | 0.000595 |
| Wielkość napędu | 46 mm |
| Skok | 17 mm |
| Funkcja sterowania | Zamykany siłą sprężyny, NC |
| Sygnalizacja położenia | ze wskaźnikiem mechanicznym |
| Materiał obudowy napędu | Odlew ze stali szlachetnej |
| Numer materiału obudowy napędu | 1.4408 |
| Temperatura przechowywania | -10 °C...60 °C |
| Stopień ochrony | IP65 IP67 |
| Materiał tłoczyska | Nierdzewna stal stopowa |
| Materiał pokryw | Odlew ze stali szlachetnej |