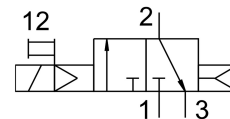


Elektrozawór VUVS-LK25-M32C-AD-G14-1B2+GL-S

Numer produktu: 8060304

FESTO



Karta danych

| Cechy | Wartość |
|---|---|
| Funkcja zaworu | 3/2 zamknięty monostabilny |
| Sposób uruchamiania | elektrycznie |
| Wielkość zaworu | 26.5 mm |
| Normalny przepływ nominalny | 1000 l/min |
| Pneumatyczne przyłącze robocze | G1/4 |
| Napięcie robocze | 24V DC |
| Ciśnienie robocze | 0.15 MPa...0.8 MPa 1.5 bar...8 bar |
| Konstrukcja | Zawór tłoczkowo-suwakowy |
| Sposób powrotu | sprężyna pneumatyczna |
| Stopień ochrony | IP65 z gniazdem wtykowym wg IEC 60529 |
| Średnica nominalna | 6.7 mm |
| Funkcja odpowietrzenia | z możliwością dławienia |
| Sposób uszczelnienia | miękki |
| Pozycja montażu | dowolny |
| Pomocnicze sterowanie ręczne | z blokadą bez blokady |
| Rodzaj sterowania | sterowanie pilotem |
| Przyłącze zasilania powietrzem pilotów | wew. |
| Kierunek przepływu | jednokierunkowy |
| Pokrycie | przekrycie dodatnie |
| Wartość b | 0.45 |
| Wartość C | 3.86 l/sbar |
| Czas wyłączenia | 20 ms |
| Czas włączenia | 16 ms |
| Czas pracy ciągłej | 100% |
| Maks. dodatni impuls testowy przy sygnale 0 | 2500 μs |
| Maks. ujemny impuls testowy na 1 sygnale | 1100 μs |
| Parametry cewki | 24 V DC: 3,3 W |
| Dopuszczalne wahania napięcia | +/- 10 % |

| Cechy | Wartość |
|--|---|
| Medium robocze | Sprężone powietrze wg ISO 8573-1:2010 [7:4:4] |
| Uwaga dotycząca medium roboczego/sterującego | Możliwa praca z powietrzem olejonym (po rozpoczęciu olejenia trzeba je kontynuować) |
| Odporność na drgania | Test odporności podczas transportu przy drganiach o stopniu intensywności 2 wg FN 942017-4 i EN 60068-2-6 |
| Odporność na wstrząsy | Test odporności na wstrząsy o stopniu intensywności 1 wg FN942017-5 i EN 60068-2-27 |
| Klasa odporności korozyjnej wg normy Festo | 1 - niskie obciążenie korozyjne |
| Zgodność z LABS | VDMA24364-strefa III |
| Temperatura medium | -5 °C...50 °C |
| Medium sterujące (dla pilotów) | Sprężone powietrze wg ISO 8573-1:2010 [7:4:4] |
| Temperatura otoczenia | -5 °C...50 °C |
| Waga produktu | 224 g |
| Przyłącze elektryczne | 3-pin Gniazdo wtykowe Zacisk śrubowy |
| Średnica kabla | 6 mm...8 mm |
| Przekrój znamionowy żyły przewodu | 0.5 mm ² ...1.5 mm ² |
| Typ mocowania | opcjonalnie: na listwie przyłączeniowej Przy pomocy otworów przelotowych |
| Przyłącze dla otworu odpowietrzającego | nie przewodowe |
| Przyłącze pneumatyczne 1 | G1/4 |
| Przyłącze pneumatyczne 2 | G1/4 |
| Przyłącze pneumatyczne 3 | G1/4 |
| Informacja o materiałach | Zgodność z dyrektywą RoHS |
| Materiał uszczelnień | HNBR NBR |
| Materiał obudowy | Stop aluminium do przeróbki plastycznej |
| Materiał suwaka tłokowego | Stop aluminium do przeróbki plastycznej |