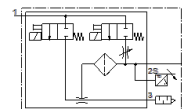
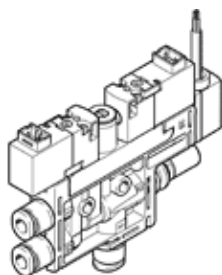


Generator podciśnienia OVEL-5-H-10-PQ-VQ4-UA-C-A-V1B-H3

Numer części: 8049046

FESTO



Karta danych

| Cecha | Wartość |
|---|--|
| Średnica nominalna dyszy Laval'a | 0.45 mm |
| Raster | 10 mm |
| Konstrukcja tłumika hałasu | Normalnie otwarty |
| Pozycja zabudowy | Dowolna |
| Charakterystyka generatora podciśnienia | Wysokie podciśnienie Standard |
| Wkładka filtracyjna | 40 µm |
| Pomocnicze ręczne uruchamianie | Przez przyciśnięcie |
| Zintegrowane funkcje | Elektryczny impuls wyrzutowy Zawór dławiący Przetwornik ciśnienia Zawór załączający elektryczny Filtr Otwarty tłumik hałasu |
| Konstrukcja | Kształt-T |
| Funkcja zaworu | Zamknięty |
| Metoda pomiarowa | Piezorezystancyjny czujnik ciśnienia |
| Ciśnienie robocze dla maksymalnego przepływu objętościowego na ssaniu (MPa) | 0.3 MPa |
| Ciśnienie robocze dla maks. przepływu wysysania | 3 bar |
| Ciśnienie robocze dla maksymalnego przepływu objętościowego na ssaniu (psi) | 43.5 psi |
| Ciśnienie robocze MPa | 0.2 ... 0.7 MPa |
| Ciśnienie robocze | 2 ... 7 bar 29 ... 101.5 psi |
| Ciśnienie robocze dla maksymalnego podciśnienia (Mpa) | 0.42 MPa |
| Ciśnienie robocze dla maks. podciśnienia | 4.2 bar |
| Ciśnienie robocze dla maksymalnego podciśnienia (psi) | 60.9 psi |
| Maks. podciśnienie | 89 % |
| Nominalne ciśnienie robocze | 0.4 MPa 4 bar |
| Nominalne ciśnienie robocze (psi) | 58 psi |
| Maks. zakres wysysania w odniesieniu do atmosfery | 4 l/min |
| Czas zasilania powietrzem przy nominalnym ciśnieniu roboczym przy impulsie wyrzutowym | 2 s |
| Wyjście analogowe | 1 - 5 V |
| Zakres napięcia roboczego DC | 21.6 ... 26.4 V |
| Czas pracy ciągłej | 100 % |
| Charakterystyka cewki | 24 V DC: 1 W |
| Dopuszczenie | c UL us - Listed (OL) |
| Znak KC | KC-EMV |
| Znak CE (patrz deklaracja zgodności) | Wg dyrektywy EU-EMV |
| Znak UKCA (patrz deklaracja zgodności) | Zgodnie z przepisami Wielkiej Brytanii dotyczącymi EMC |
| Medium robocze | Sprężone powietrze wg ISO8573-1:2010 [7:4:4] |
| Uwagi odnośnie medium roboczego | Nieвозможна praca na powietrzu olejnym |
| Klasa odporności na korozję CRC | 2 – Średnia odporność na korozję |

| Cecha | Wartość |
|---|--|
| Zgodność z PWIS | VDMA24364-B1/B2-L |
| Temperatura medium | 0 ... 50 °C |
| Poziom ciśnienia akustycznego przy znamionowym ciśnieniu roboczym | 64 dB(A) |
| Stopień ochrony | IP40 |
| Temperatura otoczenia | 0 ... 50 °C |
| Waga produktu | 71 g |
| Zakres napięcia roboczego DC dla czujnika | 10 ... 30 V |
| Zakres pomiarowy ciśnienia | -0.1 ... 0 MPa |
| Zakres pomiaru ciśnienia | -1 ... 0 bar |
| Zakres pomiarowy ciśnienia | -14.5 ... 0 psi |
| Przylącze elektryczne, funkcja wejścia | Impuls wyrzutowy Wytwarzanie podciśnienia |
| Przylącze elektryczne, wejście, typ podłączenia | 2x wtyczka |
| Przylącze elektryczne, wejście, technologia podłączenia | Układ przylączy H |
| Podłączenie elektryczne, wejście, liczba pinów/żył | 2 |
| Przylącze elektryczne, wejście, sposób montażu | Snap-in locking |
| Przylącze elektryczne, funkcja wyjścia | Sensor |
| Przylącze elektryczne, wyjście, typ podłączenia | Kabel |
| Przylącze elektryczne, wyjście, technologia podłączenia | Wolny koniec |
| Podłączenie elektryczne, wyjście, liczba pinów/żył | 3 |
| Charakterystyka kabla | Suitable for energy chains |
| Średnica kabla | 2.9 mm |
| Tolerancja średnicy kabla | ± 0,1 mm |
| Długość kabla | 2.5 m |
| Nominalny przekrój przewodu | 0.14 mm ² |
| Sposób montażu | Przy pomocy otworów przelotowych |
| Przylącze pneumatyczne 1 | dla przewodu o średnicy zew. 4 mm |
| Przylącze pneumatyczne 3 | Otwarty tłumik hałasu |
| Przylącze podciśnienia | dla przewodu o średnicy zew. 4 mm |
| Kolor powłoki kabla | Szary |
| Materiał gwintu przylączeniowego | POM |
| Uwaga dotycząca materiałów | Zgodne z RoHS |
| Materiał uszczelnień | NBR |
| Materiał dyszy odbiorczej | POM |
| Materiał filtra | POM |
| Materiał obudowy | Wzmocnione PA |
| Materiał powłoki kabla | PVC |
| Materiał śruby regulacyjnej | Stal |
| Materiał tłumika hałasu | Wzmocnione PA PE |
| Materiał śrub | Stal |
| Materiał dyszy nadawczej | Stop aluminium |