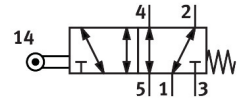


Zawór dźwigniowy z rolką VMEF-R-M52-M-G14

Numer produktu: 8047094

FESTO



Karta danych

| Cechy | Wartość |
|---|--|
| Funkcja zaworu | 5/2 monostabilny |
| Sposób uruchamiania | mechaniczny |
| Szerokość zabudowy | 20 mm |
| Normalny przepływ nominalny (znormalizowany zgodnie z DIN 1343) | 1200 l/min |
| Pneumatyczne przyłącze robocze | G1/4 |
| Ciśnienie robocze | -0.095 MPa...1 MPa -0.95 bar...10 bar |
| Konstrukcja | Zawór tłoczkowo-suwakowy Dźwignia z rolką |
| Sposób powrotu | sprężyna mechaniczna |
| Maks. granica skoku (twarda) | 11.6 mm |
| Średnica nominalna | 7 mm |
| Informacja o zastosowaniu | Niebezpieczeństwo zakleszczenia |
| Sposób uszczelnienia | miękki |
| Pozycja montażu | dowolny |
| Rodzaj sterowania | bezpośrednie |
| Kierunek przepływu | rewersyjny |
| Pokrycie | przekrycie dodatnie |
| Maksymalna prędkość uruchamiania przy uruchomieniu bocznym | 1.4 m/s |
| Maks. częstotliwość przełączania | 3 Hz |
| Kąt krzywki | 30 stopień |
| Ochrona przeciwwybuchowa | Strefa 1 (ATEX) Strefa 2 (ATEX) Strefa 21 (ATEX) Strefa 22 (ATEX) |
| Medium robocze | Sprężone powietrze wg ISO 8573-1:2010 [7::-] |
| Uwaga dotycząca medium roboczego/sterującego | Możliwa praca z powietrzem olejnym (po rozpoczęciu olejenia trzeba je kontynuować) |
| Klasa odporności korozyjnej wg normy Festo | 1 - niskie obciążenie korozyjne |
| Zgodność z LABS | VDMA24364-B1/B2-L |
| Temperatura medium | -10 °C...60 °C |
| Temperatura otoczenia | -10 °C...60 °C |
| Uwaga na temat temperatury otoczenia | Wpływ ciepła na zużycie |

| Cechy | Wartość |
|--|----------------------------------|
| Siła uruchamiania | 38 N |
| Waga produktu | 272 g |
| Typ mocowania | Przy pomocy otworów przelotowych |
| Przyłącze pneumatyczne 1 | G1/4 |
| Przyłącze pneumatyczne 2 | G1/4 |
| Przyłącze pneumatyczne 3 | G1/4 |
| Przyłącze pneumatyczne 4 | G1/4 |
| Przyłącze pneumatyczne 5 | G1/4 |
| Informacja o materiałach | Zgodność z dyrektywą RoHS |
| Materiał nasadki do elementu uruchamiającego | Stal ocynkowana |
| Materiał pokrywy | Wzmocniony poliamid |
| Materiał uszczelnień | NBR |
| Materiał obudowy | Stop aluminium, anodowany |