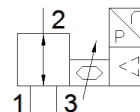


Zawór proporcjonalny ciśnienia VEAB-L-26-D7-Q4-V1-1R1

Numer części: 8046303

FESTO



Karta danych

Cecha	Wartość
Funkcja zaworu	3-drogowy zawór proporcjonalny ciśnienia
Rodzaj sterowania	Bezpośredni
Sposób kasowania	Sprężyna mechaniczna
Sposób uruchomienia	Elektryczny
Pozycja zabudowy	Dowolna
Rodzaj uszczelnienia	Miękkie
Temperatura otoczenia	0 ... 50 °C
Temperatura medium	5 ... 50 °C
Temperatura przechowywania	-20 ... 70 °C
Wymiary B x L x H	18 mm x 60,5 mm x 85 mm
Przyłącze pneumatyczne 1	QS-4
Przyłącze pneumatyczne 2	QS-4
Przyłącze pneumatyczne 3	QS-4
Materiał uszczelnień	NBR
Sposób montażu	Przy pomocy otworów przelotowych Przy pomocy osprzętu Do wyboru:
Ciśnienie wejściowe 1 MPa	0 ... 0.3 MPa
Ciśnienie wejściowe 1	0 ... 3 bar
Ciśnienie wejściowe 1 psi	0 ... 43.5 psi
Ciśnienie wyjściowe 2	0.0005 ... 0.1 MPa 0.005 ... 1 bar 0.0725 ... 14.5 psi
Normalny przepływ nominalny	≥ 13 l/min
Normalny przepływ nominalny 2-3	≥ 12 l/min
Błąd liniowości FS	0.5 %
Powtarzalność w ± %FS	0.4 %FS
Histeresa FS	0.25 %FS
Współczynnik temperaturowy	0.05 %/K
Bezwzględna dokładność ± %FS w temperaturze pokojowej	0.75 %FS
Waga produktu	70 g
Medium robocze	Sprężone powietrze wg ISO8573-1:2010 [7:4:4] Gazy obojętne
Uwagi odnośnie medium roboczego	Niemożliwa praca na powietrzu olejonym
Stopień ochrony	IP65
Dopuszczenie	RCM Mark
Znak KC	KC-EMV
Znak CE (patrz deklaracja zgodności)	Wg dyrektywy EU-EMV Zgodnie z dyrektywą EU RoHS
Znak UKCA (patrz deklaracja zgodności)	Zgodnie z przepisami Wielkiej Brytanii dotyczącymi EMC Zgodnie z przepisami Wielkiej Brytanii dotyczącymi RoHS
Uwaga dotycząca materiałów	Zgodne z RoHS
Zgodność z PWIS	VDMA24364-Strefa III
Klasa odporności na korozję CRC	2 – Średnia odporność na korozję
Zakres napięcia roboczego DC	19 ... 29 V
Nominalne napięcie robocze DC	24 V

Cecha	Wartość
Tętnienie resztkowe	10 %
Wartość zadana	0 - 10 V
Zakres wyjściowego sygnału analogowego	0 - 10 V
Dokładność wyjścia analogowego FS	2 %FS
Maks. pobór mocy elektrycznej	1 W
Zabezpieczenie przed odwrotną polaryzacją	Dla wszystkich przyłączy elektrycznych
Zabezpieczenie przed zwarciami	Dla wszystkich przyłączy elektrycznych
Instrukcje dotyczące bezpieczeństwa	Bezpieczne położenie VEAA / VEAB
Typ wyświetlacza	LED
Przyłącze elektryczne	4-pin M8x1 Wtyczka Wg EN 60947-5-2
Materiał obudowy	Wzmocnione PA