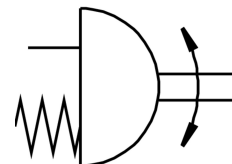
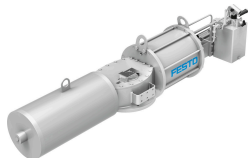


Napęd wahadłowy DFPD-HD-18000-

Numer produktu: 8042202

FESTO



Karta danych

Cechy	Wartość
Wielkość napędu zaworu	18000
Układ otworów w kołnierzu	F30
Ø tłoka	335 mm 385 mm 435 mm 485 mm 535 mm 585 mm
Kąt obrotu	90 deg
Zakres regulacji pozycji końcowej przy 0°	-5 deg...5 deg
Zakres regulacji pozycji końcowej przy znamionowym kącie obrotu	-5 deg...5 deg
Głębokość połączenia wałka	200 mm
Przyłącze zgodne z normą do zaworu procesowego	ISO 5211
Amortyzacja	Brak amortyzacji
Pozycja montażu	dowolny poziomo
Sposób działania	dwustronnego działania Jednostronnego działania
Konstrukcja	Mechanizm dźwigniowy
Sygnalizacja położenia	optyczny
Kierunek zamykania	zamykanie z prawej strony w lewo
Certyfikat dla funkcji bezpieczeństwa zgodnie z ISO 13849 i IEC 61508 (SIL)	Produkt nadaje się do zastosowań SRP/CS do SIL 2 Low Demand
Ciśnienie robocze	0.1 MPa...0.85 MPa 1 bar...8.5 bar 14.5 psi...123.25 psi
Nominalne ciśnienie robocze	0.3 MPa...0.6 MPa 3 bar...6 bar 43.5 psi...87 psi
Znak CE (patrz deklaracja zgodności)	zgodność z dyrektywą UE dot. ochrony przeciwwybuchowej (ATEX)
Znak UKCA (patrz deklaracja zgodności)	wg przepisów UK EX
Ochrona przeciwwybuchowa	Strefa 1 (ATEX) Strefa 2 (ATEX) Strefa 21 (ATEX) Strefa 22 (ATEX)

Cechy	Wartość
Jednostka certyfikująca	TÜV Nord 212170802
ATEX-Kategoria: gaz	II 2G
ATEX-Kategoria: pył	II 2D
Rodzaj zabezpieczenia przed zapłonem dla gazu	Ex h IIB T6...T4 Gb X
Ex-Rodzaj ochrony przed zapłonem pyłów	Ex h IIC T85°C...T105°C Db X
Ochrona przeciwwybuchowa Ex – temperatura otoczenia	-20°C ≤ Ta ≤ +80°C
Medium robocze	Sprężone powietrze wg ISO 8573-1:2010 [7:4:4]
Uwaga dotycząca medium roboczego/sterującego	Punkt rosy min. 10°C poniżej temperatury otoczenia i medium Możliwa praca z powietrzem olejonym (po rozpoczęciu olejenia trzeba je kontynuować)
Klasa odporności korozyjnej wg normy Festo	0 - Brak obciążenia korozyjnego
Zgodność z LABS	VDMA24364-strefa III
Stopień ochrony	IP66M IP67M
Temperatura otoczenia	-20 °C...80 °C
Informacja o momencie obrotowym	Roboczy moment obrotowy napędu nie może być wyższy niż podany w normie ISO 5211 maksymalny dopuszczalny moment obrotowy, w odniesieniu do wielkości kołnierza mocującego i sprzęgła.
Maks. wyjściowy moment obrotowy	18000 Nm
Waga produktu	259 g...856 g
Połączenie wałka	V72
Przyłącze pneumatyczne	G1/2 G1
Informacja o materiałach	Zgodność z dyrektywą RoHS
Materiał pokrywy tylnej	Stal
Materiał śruby zderzakowej	Stal
Materiał tulei wtykowej	Brąz PTFE
Materiał uszczelnień	NBR TPE-U(PU)
Materiał sprężyny	Stal sprężynowa
Materiał trzpienia sprężystego	Stal, chromowana na twardo
Materiał obudowy	Stal
Materiał tłoka	Stal
Materiał tłoczyska	Stal chromowana na twardo
Materiał szpilki ściągającej	Stal
Materiał rury siłownika	Stal niklowana