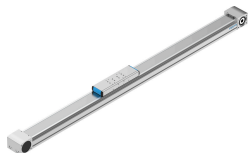


Napęd z paskiem zębatym ELGA-TB-KF-120-1500-0H

Numer produktu: 8041870

FESTO



Karta danych

| Cechy | Wartość |
|--|--|
| Średnica efektywna koła zębatego napędu | 52.52 mm |
| Skok roboczy | 1500 mm |
| Wielkość | 120 |
| Rezerwa skoku | 0 mm |
| Wydłużenie paska zębatego | 0.21 % |
| Podziałka paska zębatego | 5 mm |
| Pozycja montażu | dowolny |
| Prowadnica | Prowadnica z łożyskami kulkowymi w obiegu zamkniętym |
| Konstrukcja | Elektromechaniczna oś liniowa z paskiem zębatym |
| Typ silnika | Silnik skokowy Silnik serwo |
| Zasada pomiaru układu pomiaru położenia | inkrementalny |
| Maks. przyspieszenie | 50 m/s ² |
| Maks. prędkość | 5 m/s |
| Powtarzalność | ±0,08 mm |
| Czas pracy ciągłej | 100% |
| Zgodność z LABS | VDMA24364-strefa III |
| Stopień ochrony | IP40 |
| Temperatura otoczenia | -10 °C...60 °C |
| Geometryczne momenty bezwładności powierzchni 2 stopnia Iy | 1264580 mm ⁴ |
| Geometryczne momenty bezwładności powierzchni 2 stopnia Iz | 4365790 mm ⁴ |
| Maks. moment napędowy | 34.1 Nm |
| Maks. siła Fy | 5500 N |
| Maks. siła Fz | 6890 N |
| Maks. opór przesuwu na biegu jałowym | 76.2 N |
| Maks. moment Mx | 104 Nm |
| Maks. moment My | 680 Nm |
| Maks. moment Mz | 680 Nm |
| Maks. siła posuwu Fx | 1300 N |
| Napędowy moment obrotowy bez obciążenia | 2.8 Nm |
| Skrętny moment bezwładności It | 435680 mm ⁴ |

| Cechy | Wartość |
|--|--|
| Masowy moment bezwładności JH na metr skoku | 2.15 kgcm ² |
| Masowy moment bezwładności JL na kg obciążenia efektywnego | 6.9 kgcm ² |
| Masowy moment bezwładności JO | 40.99 kgcm ² |
| Masowy moment bezwładności JW dla dodatkowego wózka | 28.91 kgcm ² |
| Stała posuwu | 165 mm/U |
| Częstotliwość smarowania w zależności od przebiegu | 1000 km |
| Ciężar wózka | 4,19 kg |
| Ciężar dodatkowego wózka | 3,24 kg |
| Masa podstawowa przy 0 mm skoku | 15,7 kg |
| Dodatkowa masa na 10 mm skoku | 0,106 kg |
| Materiał profilu | Stop aluminium do przeróbki plastycznej anodowany |
| Informacja o materiałach | Zgodność z dyrektywą RoHS |
| Materiał taśmy zaślepki | nierdzewna taśma stalowa |
| Materiał pokrywy napędu | Stop aluminium do przeróbki plastycznej anodowany |
| Materiał prowadnicy wózka | Stal odpuszczona |
| Materiał prowadnicy | Stal odpuszczona powlekany Corrotect |
| Materiał koła pasowego | Stal wysokostopowa nierdzewna |
| Materiał wózka | Stop aluminium do przeróbki plastycznej anodowany |
| Materiał elementu mocującego pasek zębaty | Odlew ze stali szlachetnej |
| Materiał paska zębatego | Polichloropren z włóknem szklanym i powłoką nylonową |