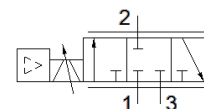
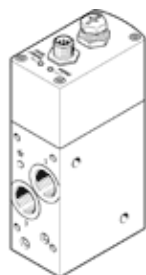


# Zawór proporcjonalny przepływu VPCF-6-L-8-G38-6-A4-E-EX2

Numer części: 8041713

FESTO



## Karta danych

Cecha	Wartość
Funkcja zaworu	Zawór proporcjonalny 3-drogowy sterujący przepływem
Konstrukcja	Zawór tłokowy Z zintegrowanym czujnikiem ciśnienia
Rodzaj sterowania	Bezpośredni
Sposób uruchomienia	Elektryczny
Sposób kasowania	Sprężyna magnetyczna
Kierunek przepływu	Jednokierunkowy
Pozycja zabudowy	Dowolna
Rodzaj uszczelnienia	Twardy
Wielkość nominalna	6 mm
Zabezpieczenie przed zwarcie	Tak
Typ wyświetlacza	LED
Zakres przepływu	0 ... 1 000 l/min
Ciśnienie robocze MPa	0.1 ... 0.6 MPa
Ciśnienie robocze	1 ... 6 bar
Zakres regulacji przepływu	20 ... 1 000 l/min
Uwaga do zakresu regulacji przepływu	Regulacja następuje od 20 l/min., Poniżej tej wartości odniesienia zawór sterujący przepływem przetacza się na odpowietrzenie Specyfikacje dokładności, są oparte na zakresie regulacji natężenia przepływu 50-1000 l/min
Powtarzalność w $\pm$ %FS	0.5 %FS
Bezwzględna dokładność $\pm$ %FS w temperaturze pokojowej	3 %FS
Histeresa FS	0.8 %FS
Temperatura otoczenia	0 ... 50 °C
Temperatura medium	15 ... 35 °C
Medium robocze	Sprężone powietrze wg ISO8573-1:2010 [6:4:4]
Uwagi odnośnie medium roboczego	Niemożliwa praca na powietrzu olejonym Maksymalna wielkość cząstek: 5 $\mu$ m
Stopień ochrony	IP65
Zwrócić uwagę na stopień ochrony	W stanie zmontowanym
Dopuszczenie	RCM Mark
Znak CE (patrz deklaracja zgodności)	Wg dyrektywy EU-EMV Wg dyrektywy EU-Ochrona Ex - (ATEX) Zgodnie z dyrektywą EU RoHS
Znak UKCA (patrz deklaracja zgodności)	Zgodnie z przepisami Wielkiej Brytanii dotyczącymi EMC Zgodnie z przepisami EX Wielkiej Brytanii Zgodnie z przepisami Wielkiej Brytanii dotyczącymi RoHS
ATEX-Kategoria Gaz	II 3G
ATEX-Kategoria Pył	II 3D
Ex-Ochrona przeciwwybuchowa Gaz	Ex nA IIC T5 X Gc
Ex-Ochrona przeciwwybuchowa Pył	Ex tc IIIC T60°C X Dc
Ex-Temperatura otoczenia	0°C $\leq$ Ta $\leq$ +50°C
Zgodność z PWIS	VDMA24364-B1/B2-L
Uwaga dotycząca materiałów	Zgodne z RoHS
Odporność na wibracje	Transport application test at severity level 2 in accordance with FN 942017-4 and EN 60068-2-6

Cecha	Wartość
Odporność na wstrząsy	Test odporności na wstrząsy, poziom surowości warunków 2 zgodnie z FN942017-5 i EN60068-2-27
Klasa odporności na korozję CRC	1 – Niska odporność na korozję
Nominalne napięcie robocze DC	24 V
Zakres napięcia roboczego DC	20.4 ... 30 V
Tętnienie resztkowe	5 %
Maks. pobór prądu	1.2 A
Pobór prądu przy nieobciążonych wyjściach	150 mA
Wyjście dwustanowe	PNP PNP
Prąd obciążenia na wyjście	100 mA
Zabezpieczenie przed odwrotną polaryzacją	Dla napięcia roboczego
Czas pracy ciągłej	100 %
Maks. pobór mocy elektrycznej	36 W
Zakres wyjściowego sygnału analogowego	4 - 20 mA
Zakres wejściowego sygnału analogowego	4 - 20 mA
Funkcja diagnostyczna	Sygnalizacja przez LED
Przyłącze elektryczne	8-pin Kodowanie-A M12x1 Wtyczka
Sposób montażu	Montaż bezpośredni przy pomocy otworów przelotowych Montaż bezpośredni przy pomocy gwintów
Przyłącze pneumatyczne 1	G3/8
Przyłącze pneumatyczne 2	G3/8
Przyłącze pneumatyczne 3	G3/8
Waga produktu	856 g
Materiał obudowy	Stop aluminium, anodowany
Materiał uszczelnień	FPM HNBR