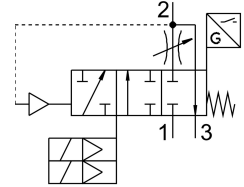


# Zawór wolnego startu i odpowietrzający MS6-SV-1/2-D-10V24-20E-SO-AG **FESTO**

Numer produktu: 8038492



## Karta danych

Cechy	Wartość
Seria	MS
Wielkość	6
Szerokość modułu	62 mm
Funkcja bezpieczeństwa	Odpowietrzenie Zabezpieczenie przed nieoczekiwanym uruchomieniem (zasilenie ciśnieniem)
Safety Integrity Level (SIL)	Odpowietrzenie / SIL 3 Zabezpieczenie przed nieoczekiwanym uruchomieniem / SIL 3
Performance Level (PL)	Odpowietrzenie / Kategoria 3, PL d Zabezpieczenie przed nieoczekiwanym uruchomieniem / kategoria 3, PL d
Uwaga dotycząca dynamicznego wymuszania stanu	Częstotliwość przełączania min. 1/miesiąc
Konstrukcja	Tłoczkowo-gniazdowa
Brak przekrycia	nie
Sposób uruchamiania	elektrycznie
Przyłącze zasilania powietrzem pilotów	wew.
Sposób uszczelnienia	miękki
Funkcja odpowietrzenia	bez dławienia
Zasada działania czujnika położenia	Zasada działania tłoka magnetycznego
Spełnia normę	DIN EN ISO 13849-1 DIN EN ISO 13849-2
Pomocnicze sterowanie ręczne	brak
Sposób powrotu	sprężyna mechaniczna
Rodzaj sterowania	sterowanie pilotem
Funkcja zaworu	3/2 zamknięty monostabilny Funkcja wolnego startu
Ciśnienie robocze	0.35 MPa...1 MPa 3.5 bar...10 bar
Wskaźnik ciśnienia	Z manometrem
Wartość C	19.3 l/sbar
Wartość b	0.21
Normalny przepływ nominalny	4300 l/min
Przepływ normalny na odpowietrzeniu 0,6->0 MPa (6->0 bar, 87->0 psi)	9000 l/min

Cechy	Wartość
Maks. częstotliwość przełączania	0.5 Hz
Czas wyłączenia	40 ms
Czas włączania	130 ms
Czas pracy ciągłej	100%
Wskaźnik stanu sygnału	LED Wyjścia dwustanowe
Parametry cewki	24 V DC: 1,8 W
Znamionowe napięcie robocze DC	24 V
Dopuszczalne wahania napięcia	+10% / -15%
Medium robocze	Sprężone powietrze wg ISO 8573-1:2010 [7:4:4]
Uwaga dotycząca medium roboczego/sterującego	Możliwa praca z powietrzem olejnym (po rozpoczęciu olejenia trzeba je kontynuować)
Klasa odporności korozyjnej wg normy Festo	2 - średnie obciążenie korozyjne
Informacja o materiałach	Zgodność z dyrektywą RoHS
Zgodność z LABS	VDMA24364-B1/B2-L
Poziom ciśnienia akustycznego	75 dB(A)
Stopień ochrony	IP65 z gniazdem wtykowym
Temperatura medium	-10 °C...50 °C
Temperatura otoczenia	-10 °C...50 °C
Temperatura przechowywania	-10 °C...50 °C
Odporność na wstrząsy	Test odporności na wstrząsy o stopniu intensywności 2 wg FN 942017-5 i EN 60068-2-27
Odporność na drgania	Test odporności podczas transportu przy drganiach o stopniu intensywności 2 wg FN 942017-4 i EN 60068-2-6
Certyfikacja	RCM Mark
Znak KC	KC-EMV
Znak CE (patrz deklaracja zgodności)	Zgodnie z dyrektywą kompatybilności elektromagnetycznej UE Zgodnie z dyrektywą maszynową UE zgodnie z dyrektywą UE RoHS
Znak UKCA (patrz deklaracja zgodności)	wg przepisów UK dot. EMV wg przepisów UK dot. maszyn wg przepisów UK RoHS
Typ mocowania	opcjonalnie: Instalacja na przewodach Przy pomocy osprzętu
Pozycja montażu	dowolny
Waga produktu	1900 g
Przyłącze pneumatyczne 1	G1/2
Przyłącze pneumatyczne 2	G1/2
Przyłącze pneumatyczne 3	G1
Przyłącze elektryczne	2-pin 2x wtyczka Kształt C wg EN 175301-803
Przyłącze elektryczne wyłącznika zbliżeniowego	2x kabel 3-żyły
Materiał obudowy	Aluminiowy odlew ciśnieniowy
Materiał uszczelnień	NBR
Materiał tłoczyska	Nierdzewna stal stopowa