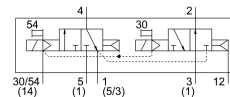


Elektrozawór VSVA-B-T32W-AZTR-D1-1T1L

Numer produktu: 8034773

FESTO



Karta danych

Cechy	Wartość
Funkcja zaworu	2x3/2 otwarty/zamknięty monostabilny
Sposób uruchamiania	elektrycznie
Szerokość zabudowy	42 mm
Normalny przepływ nominalny	1200 l/min
Pneumatyczne przyłącze robocze	Płyta przyłączeniowa wielkość 1 wg ISO 5599-2 G3/8
Napięcie robocze	24V DC
Ciśnienie robocze	-0.09 MPa...1 MPa -0.9 bar...10 bar
Konstrukcja	Zawór tłoczkowo-suwakowy
Certyfikacja	c UL us - Recognized (OL)
Stopień ochrony	IP65 NEMA 4
Funkcja odpowietrzenia	z możliwością dławienia poprzez płytę z dławnikami przez pojedynczą płytę przyłączeniową
Sposób uszczelnienia	miękki
Pozycja montażu	dowolny
Pomocnicze sterowanie ręczne	z blokadą przy zastosowaniu osprzętu bez blokady
Rodzaj sterowania	sterowanie pilotem
Przyłącze zasilania powietrzem pilotów	zewn.
Kierunek przepływu	tylko rewersyjny
Wskaźnik stanu sygnału	LED
Ciśnienie pilota	0.3 MPa...1 MPa 3 bar...10 bar
Przepływ zaworu	1400 l/min
Przepływ zaworu na pojedynczej płycie przyłączeniowej	1200 l/min
Zoptymalizowany przepływ zaworu, zabudowanego na bloku	1300 l/min
Przepływ zaworu, zabudowanego na bloku pneumatycznym	1200 l/min
Czas wyłączenia	28 ms
Czas włączenia	34 ms
Maks. dodatni impuls testowy przy sygnale 0	1600 μs

Cechy	Wartość
Maks. ujemny impuls testowy na 1 sygnale	1100 μ s
Znamionowy prąd rozruchowy na każdą cewkę elektromagnetyczną	60 mA do 30 ms
Parametry cewki	24 V DC: 1,3 W
Odporność na napięcie udarowe	2.5 kV
Stopień zanieczyszczenia	3
Dopuszczalne wahania napięcia	+/- 10 %
Medium robocze	Sprężone powietrze wg ISO 8573-1:2010 [7:4:4]
Uwaga dotycząca medium roboczego/sterującego	Możliwa praca z powietrzem olejnym (po rozpoczęciu olejenia trzeba je kontynuować)
Odporność na drgania	Test odporności podczas transportu przy drganiach o stopniu intensywności 2 wg FN 942017-4 i EN 60068-2-6
Odporność na wstrząsy	Test odporności na wstrząsy o stopniu intensywności 2 wg FN 942017-5 i EN 60068-2-27
Klasa odporności korozyjnej wg normy Festo	0 - Brak obciążenia korozyjnego
Zgodność z LABS	VDMA24364-B1/B2-L
Względna wilgotność powietrza	0 - 90%
Temperatura otoczenia	-5 °C...50 °C
Waga produktu	442 g
Przyłącze elektryczne	Plug-in wg ISO 5599-2
Typ mocowania	na płycie przyłączeniowej
Przyłącze zasilania pilotów 12/14	Płyta przyłączeniowa wielkość 1 wg ISO 5599-2
Przyłącze odpowietrzania pilota 82/84	przewodowe nie przewodowe wg normy opcjonalnie:
Przyłącze pneumatyczne 1	Płyta przyłączeniowa wielkość 1 wg ISO 5599-2
Przyłącze pneumatyczne 2	Płyta przyłączeniowa, wielkość 1 wg ISO 5599-2
Przyłącze pneumatyczne 3	Płyta przyłączeniowa wielkość 1 wg ISO 5599-2
Przyłącze pneumatyczne 4	Płyta przyłączeniowa wielkość 1 wg ISO 5599-2
Przyłącze pneumatyczne 5	Płyta przyłączeniowa, wielkość 1 wg ISO 5599-2
Informacja o materiałach	Zgodność z dyrektywą RoHS
Materiał uszczelnień	FPM HNBR NBR
Materiał obudowy	Aluminiowy odlew ciśnieniowy PA
Materiał śrub	Stal, ocynkowana