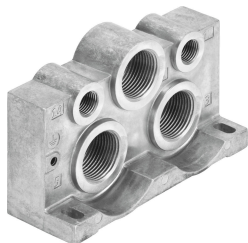


Płyta końcowa VABE-S1-2LZ-N34

Numer produktu: 8032665

FESTO



Karta danych

| Cechy | Wartość |
|--|--|
| Szerokość zabudowy | 44 mm |
| Funkcja odpowietrzenia | poprzez płytę z dławikami |
| W oparciu o normę | ISO 5599-1 |
| Ciśnienie robocze | 0 MPa...1 MPa 0 bar...10 bar |
| Praca na podciśnieniu | tak |
| Znak CE (patrz deklaracja zgodności) | Zgodnie z dyrektywą niskonapięciową UE |
| Medium robocze | Sprężone powietrze wg ISO 8573-1:2010 [7:4:4] |
| Uwaga dotycząca medium roboczego/sterującego | Możliwa praca z powietrzem olejnym (po rozpoczęciu olejenia trzeba je kontynuować) |
| Klasa odporności korozyjnej wg normy Festo | 0 - Brak obciążenia korozyjnego |
| Zgodność z LABS | VDMA24364-B1/B2-L |
| Temperatura przechowywania | -20 °C...60 °C |
| Temperatura medium | -10 °C...50 °C |
| Medium sterujące (dla pilotów) | Sprężone powietrze wg ISO 8573-1:2010 [7:4:4] |
| Temperatura otoczenia | -10 °C...50 °C |
| Waga produktu | 360 g |
| Typ mocowania | z otworem przelotowym na śrubę M6 |
| Przyłącze zasilania pilotów 12/14 | 1/4 NPT |
| Przyłącze pneumatyczne 1 | 3/4 NPT |
| Przyłącze pneumatyczne 3 | 3/4 NPT |
| Przyłącze pneumatyczne 5 | 3/4 NPT |
| Informacja o materiałach | Zgodność z dyrektywą RoHS |
| Materiał płyty końcowej | Aluminiowy odlew ciśnieniowy |