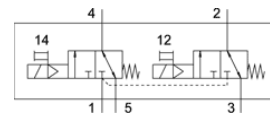


# Elektrozawór

## VUVG-L10-T32C-MT-M7-1R8L

Numer części: 8031480

FESTO



## Karta danych

Cecha	Wartość
Funkcja zaworu	2 zawory 3/2 normalnie zamknięte, monostabilne
Sposób uruchomienia	Elektryczny
Wielkość zaworu	10 mm
Normalny przepływ nominalny	155 l/min
Ciśnienie robocze MPa	0.25 ... 0.8 MPa
Ciśnienie robocze	2.5 ... 8 bar
Konstrukcja	Zawór tłokowy
Sposób kasowania	Sprężyna mechaniczna
Dopuszczenie	RCM Mark c UL us - Recognized (OL)
Stopień ochrony	IP65 Z gniazdem wtykowym
Wielkość nominalna	2 mm
Funkcja odpowietrzenia	Możliwość dławienia
Rodzaj uszczelnienia	Miękkie
Pozycja zabudowy	Dowolna
Pomocnicze ręczne uruchamianie	Z blokadą Przez przyciśnięcie Z zaślepką
Rodzaj sterowania	Z pilotem
Zasilanie pneum. pilotów	Wewnętrzne
Przekrycie	Positive overlap
Ciśnienie pilota MPa	0.2 ... 0.8 MPa
Ciśnienie pilota	2 ... 8 bar
Odpowiedni do podciśnienia	Brak
Czas przełączania przy wyłączeniu	11 ms
Czas przełączania przy włączeniu	8 ms
Czas pracy ciąglej	100 %
Maks. dodatni impuls testowy przy sygnale logicznym 0	700 μs
Maks. ujemny impuls testowy przy sygnale logicznym 1	900 μs
Charakterystyka cewki	24 V DC: 1 W
Dopuszczalne wahania napięcia	+/- 10 %
Medium robocze	Sprężone powietrze wg ISO8573-1:2010 [7:4:4]
Uwagi odnośnie medium roboczego	Możliwa praca na powietrzu olejonym (po rozpoczęciu olejenia jest ono wymagane przy dalszej pracy)
Odporność na wibracje	Transport application test at severity level 2 in accordance with FN 942017-4 and EN 60068-2-6
Ograniczenie temperatury otoczenia i medium	Bez redukcji prądu podtrzymania -5 - 50 °C
Odporność na wstrząsy	Test odporności na wstrząsy, poziom surowości warunków 2 zgodnie z FN942017-5 i EN60068-2-27
Klasa odporności na korozję CRC	2 – Średnia odporność na korozję
Zgodność z PWIS	VDMA24364-B1/B2-L
Temperatura medium	-5 ... 60 °C
Temperatura otoczenia	-5 ... 60 °C
Waga produktu	54 g

Cecha	Wartość
Przyłącze elektryczne	przez elektryczną płytę przyłączeniową
Sposób montażu	Na płycie przyłączeniowej Przy pomocy otworów przelotowych Do wyboru:
Przyłącze pneumatyczne 1	M7
Przyłącze pneumatyczne 2	M7
Przyłącze pneumatyczne 4	M7
Przyłącze pneumatyczne 5	M7
Uwaga dotycząca materiałów	Zgodne z RoHS
Materiał uszczelnień	HNBR NBR
Materiał obudowy	Stop aluminium