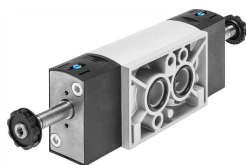


Elektrozawór VSNC

Numer produktu: 8026033

FESTO



Karta danych

Cechy	Wartość
Funkcja zaworu	5/2 bistabilny Zawór 5/2 lub 3/2 z możliwością konwersji 5/3 zasilony 5/3 odpowietrzony 5/3 zamknięty
Sposób uruchamiania	elektrycznie
Normalny przepływ nominalny	800 l/min...1350 l/min
Ciśnienie robocze	1.5 bar...10 bar
Konstrukcja	Zawór tłoczkowo-suwakowy Gniazdo talerzowe
Sposób powrotu	sprężyna mechaniczna
Certyfikacja	c UL us - Recognized (OL)
Znak CE (patrz deklaracja zgodności)	zgodność z dyrektywą UE dot. ochrony przeciwybuchowej (ATEX) Zgodnie z dyrektywą niskonapięciową UE
Stopień ochrony	IP65 IP66 IP67 z gniazdem wtykowym wg IEC 60529
Funkcja odpowietrzenia	z możliwością dławienia
Sposób uszczelnienia	miękki
Pozycja montażu	dowolny
Spełnia normę	VDI/VDE 3845 (NAMUR)
Pomocnicze sterowanie ręczne	z blokadą brak bez blokady zakryte
Rodzaj sterowania	sterowanie pilotem
Przyłącze zasilania powietrzem pilotów	wew.
Kierunek przepływu	jednokierunkowy
Pokrycie	przekrycie dodatnie pokrycie ujemne
Wartość b	0.4 ...0.5
Wartość C	2.1 l/sbar...5.6 l/sbar
Normalny przepływ nominalny, odpowietrzenie dla powietrza powrotnego 4→3	110 l/min

Cechy	Wartość
Czas wyłączenia	6 ms...120 ms
Czas włączania	4 ms...35 ms
Czas przełączania	2 ms...55 ms
Czas pracy ciągłej	100%
Parametry cewki	110/120 V AC: 50/60 Hz, pobór mocy przy załączeniu 2,7 VA, moc podtrzymania 1,9 VA 110/120 V AC: 50/60 Hz, pobór mocy przy załączeniu 4,4 VA, moc podtrzymania 3,3 VA 110/120 V AC: 50/60 Hz, pobór mocy przy załączeniu 5,2 VA, moc pracy ciągłej 3,1 VA 110/120 V AC: 50/60 Hz, pobór mocy przy załączeniu 6,9 VA, moc pracy ciągłej 3,1 VA 110 V AC: 50/60 Hz, pobór mocy przy załączeniu 7,7 VA, moc podtrzymania 3,8 VA 120 V AC: 60 Hz, pobór mocy przy załączeniu 10,0 VA, moc podtrzymania 6,8 VA 12 V DC: 2,8 W 12 V DC: 3,4 W 230/240 V AC: 50/60 Hz, pobór mocy przy załączeniu 3,9 VA, moc podtrzymania 2,8 VA 230/240 V AC: 50/60 Hz, pobór mocy przy załączeniu 5,8 VA, moc podtrzymania 4,6 VA
Medium robocze	Sprężone powietrze wg ISO 8573-1:2010 [7:4:4]
Klasa odporności korozyjnej wg normy Festo	2 - średnie obciążenie korozyjne
Temperatura medium	-20 °C...60 °C
Temperatura otoczenia	-20 °C...60 °C
Waga produktu	335 g...685 g
Przyłącze elektryczne	3-pin Kształt A Kształt B Przepust kablowy M20x1,5 M12x1, kodowanie A wg EN 61076-2-101 Wtyczka wg EN 175301-803 zgodnie ze standardem przemysłowym (11 mm)
Typ mocowania	Przy pomocy otworów przelotowych
Przyłącze pneumatyczne 1	G1/4 1/4 NPT QS-6 QS-8 QS-10 QS-1/4 QS-5/16 QS-3/8
Przyłącze pneumatyczne 2	Układ przyłączy wg NAMUR
Przyłącze pneumatyczne 3	G1/4 1/4 NPT QS-6 QS-8 QS-10 QS-1/4 QS-5/16 QS-3/8
Przyłącze pneumatyczne 4	Układ przyłączy wg NAMUR
Przyłącze pneumatyczne 5	G1/4 1/4 NPT QS-6 QS-8 QS-10 QS-5/16 QS-1/4 QS-3/8
Informacja o materiałach	Zgodność z dyrektywą RoHS