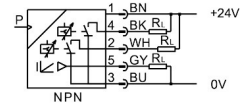


Czujnik ciśnienia SPAW-P2R-G14F-2NA-M12

Numer produktu: 8022814

FESTO



Karta danych

Cechy	Wartość
Certyfikacja	RCM Mark c UL us - Listed (OL)
Znak CE (patrz deklaracja zgodności)	Zgodnie z dyrektywą kompatybilności elektromagnetycznej UE zgodnie z dyrektywą UE RoHS
Znak UKCA (patrz deklaracja zgodności)	wg przepisów UK dot. EMV wg przepisów UK RoHS
Informacja o materiałach	Zgodność z dyrektywą RoHS
Wielkość pomiarowa	Ciśnienie względne
Metoda pomiaru	Piezoelektryczny czujnik ciśnienia
Zakres pomiaru ciśnienia – wartość początkowa	0 MPa 0 bar 0 psi
Wartość końcowa zakresu pomiaru ciśnienia	0.2 MPa 2 bar 29 psi
Ciśnienie przeciążenia	0.4 MPa 4 bar 58 psi
Medium robocze	Sprężone powietrze wg ISO 8573-1:2010 [-:-:-] Płynne media Media w postaci gazowej
Temperatura medium	-20 °C...85 °C
Temperatura otoczenia	0 °C...80 °C
Dokładność w ± % FS	1 % pełnej skali
Dokładność powtarzalności w ± %FS	0.15 % pełnej skali
Wyjście dwustanowe	2xNPN
Funkcja przelączania	Dowolnie programowalna
Funkcja elementu przelączającego	z możliwością przelączania
Maks. prąd wyjściowy	250 mA
Wyjście analogowe	4 - 20 mA
Czas narastania impulsu	3 ms
Zabezpieczenie przeciwzwarciowe	tak
Zakres napięcia roboczego DC	15 V...35 V
Ochrona przed zmianą polaryzacji	dla napięcia roboczego

Cechy	Wartość
Przyłącze elektryczne 1, rodzaj przyłącza	Wtyczka
Przyłącze elektryczne 1, technika przyłączeniowa	M12x1, kodowanie A wg EN 61076-2-101
Przyłącze elektryczne 1, liczba pinów/żył	5
Przyłącze elektryczne 1, rodzaj mocowania	Blokowanie śrubą
Typ mocowania	Przy pomocy gwintu wewnętrznego Przy pomocy osprzętu
Pozycja montażu	dowolny
Przyłącze pneumatyczne	Gwint wewnętrzny G1/4
Waga produktu	230 g
Materiał obudowy	ABS Stal wysokostopowa nierdzewna
Materiały mające kontakt z medium	nierdzewna stal stopowa
Rodzaj wskazania	4-znakowy, alfanumeryczny Wskaźnik LED
Wyświetlane jednostki	MPa bar kPa kg/cm ² psi
Wskaźnik stanu przełączenia	Dioda LED czerwona
Opcje ustawień	przy pomocy wyświetlacza i przycisków
Zabezpieczenie przed manipulacją	Kod PIN
Zakres ustawiania wartości progowej	0.5 %...100 %
Zakres ustawiania histerezy	0.5 %...99.5 %
Stopień ochrony	IP65 IP67
Klasa odporności korozyjnej wg normy Festo	4 - wyjątkowo silne obciążenie korozyjne
Zgodność z LABS	VDMA24364-strefa III