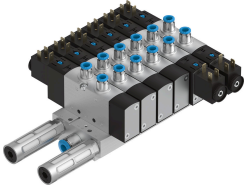


# Zespół zaworów VTUS-25

Numer produktu: 8022016

FESTO



## Karta danych

Cechy	Wartość
Sterowanie elektryczne	Przyłącze indywidualne
System elektryczny I/O	nie
Szerokość modułu	27.5 mm
Medium robocze	Sprężone powietrze wg ISO 8573-1:2010 [7:4:4]
Temperatura otoczenia	-10 °C...50 °C
Temperatura przechowywania	-20 °C...60 °C
Stopień ochrony	IP65 IP67 z gniazdem wtykowym wg IEC 60529
Klasa odporności korozyjnej wg normy Festo	2 - średnie obciążenie korozyjne
Ciśnienie robocze	-0.09 MPa...1 MPa -0.9 bar...10 bar
Ciśnienie robocze dla wyspy zaworowej z wewnętrznym zasilaniem pilotów	1.5 bar...10 bar
Zgodność z LABS	VDMA24364-B1/B2-L
Znak CE (patrz deklaracja zgodności)	zgodność z dyrektywą UE dot. ochrony przeciwybuchowej (ATEX)
Znak UKCA (patrz deklaracja zgodności)	wg przepisów UK EX
Certyfikacja	c UL us - Recognized (OL)
Ochrona przeciwybuchowa	Strefa 2 (ATEX) Strefa 2 (UKEX) Strefa 22 (ATEX) Strefa 22 (UKEX)
ATEX-Kategoria: gaz	II 3G
ATEX-Kategoria: pył	II 3D
Certyfikacja w zakresie ochrony przeciwybuchowej Ex poza UE	EPL Dc (GB) EPL Gc (GB)
Rodzaj zabezpieczenia przed zapłonem dla gazu	Ex ec IIC T4 X Gc
Ex-Rodzaj ochrony przed zapłonem pyłów	Ex tc IIIC T115°C Dc X
Ochrona przeciwybuchowa Ex— temperatura otoczenia	-10°C ≤ Ta ≤ +50°C
Informacja o materiałach	Zgodność z dyrektywą RoHS
Budowa wyspy zaworowej	Stały raster
Maks. liczba pozycji zaworowych	16
Maks. liczba stref ciśnienia	9

Cechy	Wartość
Funkcja zaworu	2x3/2 zamknięty monostabilny 2x3/2 otwarty, monostabilny 2x3/2 otwarty/zamknięty monostabilny 3/2 zamknięty monostabilny 3/2 otwarty, monostabilny 5/2 bistabilny 5/2 monostabilny 5/3 zasilony 5/3 odpowietrzony 5/3 zamknięty
Konstrukcja	Zawór tłoczkowo-suwakowy Gniazdo talerzowe
Sposób uszczelnienia	miękki
Wielkość zaworu	26.5 mm
Normalny przepływ nominalny	1000 l/min...1300 l/min
Funkcja odpowietrzenia	z możliwością dławienia
Pneumatyczne przyłącze robocze	G1/4 1/4 NPT QS-6 QS-8 QS-10 QS-1/4 QS-5/16 QS-3/8