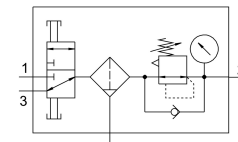


# Kombinacja zespołów przygotowania powietrza LFR-1/4-DB-7-MINI-KC

FESTO

Numer produktu: 8002799



## Karta danych

Cechy	Wartość
Wielkość	Mini
Szerokość	108 mm
Funkcja odpowietrzenia	bez dławienia
Seria	DB
Sposób uruchamiania	ręczne
Zabezpieczenie przed uruchomieniem	Kłódka (opcja) Przycisk obrotowy z zapadką
Pozycja montażu	w pionie +/- 5°
Dokładność filtracji	40 µm
Spust kondensatu	Odkręcany ręcznie
Konstrukcja	Zawór załączający regulatora filtra
Mak. ilość kondensatu	13 ml
Funkcja regulatora	Stałe ciśnienie wyjściowe z odpowietrzaniem wtórnym z funkcją przepływu powrotnego Bez pierwotnej kompensacji ciśnienia
Wskaźnik ciśnienia	Z manometrem
Ciśnienie robocze	0.15 MPa...1 MPa 1.5 bar...10 bar 21 psi...145 psi
Zakres regulacji ciśnienia	0.05 MPa...0.7 MPa 0.5 bar...7 bar 7.5 psi...105 psi
Maks. histereza ciśnienia	0.5 bar
Maks. przepływ normalny	2500 l/min
Normalny przepływ nominalny	1900 l/min
Medium robocze	Sprężone powietrze wg ISO 8573-1:2010 [7:9:4]
Uwaga dotycząca medium roboczego/sterującego	Praca z olejonym powietrzem nie jest możliwa
Klasa odporności korozyjnej wg normy Festo	1 - niskie obciążenie korozyjne
Zgodność z LABS	VDMA24364-B1/B2-L
Temperatura przechowywania	-5 °C...50 °C
Klasa czystości powietrza na wyjściu	Sprężone powietrze wg ISO 8573-1:2010 [7:8:4]
Temperatura medium	-5 °C...50 °C
Temperatura otoczenia	-5 °C...50 °C

Cechy	Wartość
Waga produktu	245 g
Typ mocowania	opcjonalnie: Instalacja na przewodach Przy pomocy otworów przelotowych za pomocą kątownika mocującego
Przyłącze manometru	G1/8
Przyłącze pneumatyczne 1	G1/4
Przyłącze pneumatyczne 2	G1/4
Informacja o materiałach	Zgodność z dyrektywą RoHS
Materiał uszczelnień	NBR
Materiał uszczelnień zaworu załączającego	FPM
Materiał pokrętła	Polioksymetylen
Materiał filtra	PE
Materiał obudowy	Wzmocniony poliamid
Materiał suwaka tłokowego	Polioksymetylen
Materiał pojemnika	PC