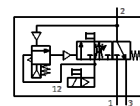
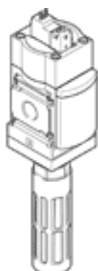


Zawór wolnego startu/szybkiego odpowietrzenia MS6-SV-1/2-C-10V24-S

Numer części: 8001469

FESTO

Z funkcją soft-start i szybkiego odpowietrzenia systemu pneumatycznego.



Karta danych

Cecha	Wartość
Seria	MS
Wielkość	6
Raster	62 mm
Funkcja bezpieczeństwa	Odpowietrzenie Zapobieganie przed nieoczekiwanym rozruchem (odpowietrzenie)
Performance Level (PL)	Odpowietrzenie/Kategoria 1, Poziom zapewnienia bezpieczeństwa c Zapobieganie przed nieoczekiwanym rozruchem (odpowietrzenie) / kategoria 1, Poziom zapewnienia bezpieczeństwa c
Uwaga o dynamicznym wymuszaniu stanu	Częstotliwość przełączania min. 1/miesiąc
Konstrukcja	Zawór tłokowy
Kanały bez przekrycia	Tak
Sposób uruchomienia	Elektryczny
Zasilanie pneum. pilotów	Wewnętrzne
Rodzaj uszczelnienia	Miękkie
Funkcja odpowietrzenia	Bez możliwości dławienia
Pomocnicze ręczne uruchamianie	On pilot-solenoid valves: non-detenting with pressure build-up and exhaust valve: detenting, self-resetting
Sposób kasowania	Sprężyna mechaniczna
Rodzaj sterowania	Z pilotem
Funkcja zaworu	3/2 zamknięty, monostabilny Funkcja wolnego narastania ciśnienia
Ciśnienie robocze MPa	0.3 ... 1 MPa
Ciśnienie robocze	3 ... 10 bar
Wartość-C	23.2 l/sbar
Wartość-b	0.4
Normalny przepływ nominalny	5 700 l/min
Przepływ normalny, odpowietrzenie 0,6->0 MPa (6->0 bar, 87->0 psi)	7 600 l/min
Czas przełączania przy wyłączeniu	65 ms
Czas przełączania przy włączeniu	370 ms
Czas pracy ciągłej	100 %
Charakterystyka cewki	24 V DC: 1,8 W
Dopuszczalne wahania napięcia	+/- 10 %
Medium robocze	Sprężone powietrze wg ISO8573-1:2010 [7:4:4]
Uwagi odnośnie medium roboczego	Możliwa praca na powietrzu olejonym (po rozpoczęciu olejenia jest ono wymagane przy dalszej pracy)
Klasa odporności na korozję CRC	2 – Średnia odporność na korozję
Uwaga dotycząca materiałów	Zgodne z RoHS
Zgodność z PWIS	VDMA24364-B1/B2-L
Stopień ochrony	IP65 Z gniazdem wtykowym
Temperatura medium	0 ... 60 °C
Temperatura otoczenia	0 ... 60 °C
Temperatura przechowywania	-10 ... 60 °C

Cecha	Wartość
Odporność na wstrząsy	Test odporności na wstrząsy, poziom surowości warunków 2 zgodnie z FN942017-5 i EN60068-2-27
Odporność na wibracje	Transport application test at severity level 2 in accordance with FN 942017-4 and EN 60068-2-6
Znak CE (patrz deklaracja zgodności)	Wg dyrektywy maszynowej EU
Bezpieczeństwo żywności	Patrz dodatkowe informacje materiałowe
Sposób montażu	Zabudowa w linii Przy pomocy osprzętu Do wyboru:
Pozycja zabudowy	Dowolna
Waga produktu	1 006 g
Przyłącze pneumatyczne 1	G1/2
Przyłącze pneumatyczne 2	G1/2
Przyłącze pneumatyczne 3	G3/4
Przyłącze elektryczne	2-pin Schemat podłączenia typu C wg EN175301-803 Wtyczka Wg EN 175301-803
Materiał obudowy	Aluminium-odlew ciśnieniowy
Materiał uszczelnień	NBR
Materiał tłoczyska	Stal wysokostopowa, nierdzewna