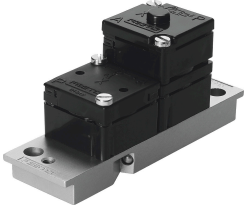


Moduł wzmacniacza VK-R-M5

Numer produktu: 7425

FESTO



Karta danych

Cechy	Wartość
Przyłącze pneumatyczne 1	M5
Normalny przepływ nominalny	80 l/min
Ciśnienie robocze	0.001 bar...6 bar
Zgodność z LABS	VDMA24364-B2-L