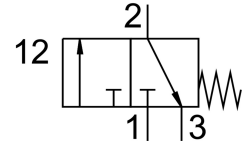


# Zawór do montażu na panel przedni SV-3-M5

Numer produktu: 6817

FESTO



## Karta danych

| Cechy                       | Wartość  |
|-----------------------------|--|
| Funkcja zaworu              | 3/2 zamknięty monostabilny   |
| Sposób uruchamiania         | ręczne   |
| Normalny przepływ nominalny | 65 l/min   |
| Ciśnienie robocze           | -0.095 MPa...0.8 MPa<br>-0.95 bar...8 bar                                  |
| Konstrukcja                 | Zawór gniazdowy ze sprężyną powrotną                                       |
| Sposób powrotu              | sprężyna mechaniczna   |
| Średnica nominalna          | 2 mm   |
| Sposób uszczelnienia        | miękki   |
| Pozycja montażu             | dowolny  |
| Rodzaj sterowania           | bezpośrednie   |
| Kierunek przepływu          | jednokierunkowy  |
| Pokrycie                    | przekrycie dodatnie  |
| Ochrona przeciwwybuchowa    | Strefa 1 (ATEX)<br>Strefa 2 (ATEX)<br>Strefa 21 (ATEX)<br>Strefa 22 (ATEX) |
| Medium robocze              | Sprężone powietrze wg ISO 8573-1:2010 [7:4:4]                              |
| Zgodność z LABS             | VDMA24364-B1/B2-L  |
| Temperatura otoczenia       | -10 °C...60 °C   |
| Siła uruchamiania           | 12 N   |
| Waga produktu               | 40 g   |
| Typ mocowania               | Montaż na panelu przednim<br>Przy pomocy otworów przelotowych              |
| Przyłącze pneumatyczne 1    | M5   |
| Materiał uszczelnień        | NBR  |
| Materiał obudowy            | Tworzywo sztuczne<br>Mosiądz   |