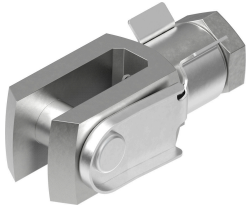


Głowica widelkowa SG-M4

Numer produktu: 6532

FESTO



Karta danych

Cechy	Wartość
Wielkość	M4
W oparciu o normę	ISO 8140
Spełnia normę	DIN 71752
Przyłącze gwintowane	Gwint wewnętrzny M4
Klasa odporności korozyjnej wg normy Festo	1 - niskie obciążenie korozyjne
Zgodność z LABS	VDMA24364-B2-L
Przydatność do produkcji akumulatorów litowo-jonowych	Nie wolno stosować metali, w których zawartość miedzi przekracza 1% masy. Wyjątkiem są płytki drukowane, kable, złącza elektryczne i cewki
Temperatura otoczenia	-40 °C...150 °C
Waga produktu	8 g
Informacja o materiałach	Zgodność z dyrektywą RoHS
Materiał trzpienia	Stal ocynkowana
Materiał widełek	Stal ocynkowany
Materiał nakrętki	Stal ocynkowana