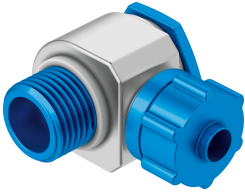


Szybkozłączka-L LCK-1/4-PK-6-KU

Numer produktu: 6262

FESTO



Karta danych

Cechy	Wartość
Średnica nominalna	5.3 mm
Rodzaj uszczelnienia części z gwintem	Krawędź uszczelniająca
Pozycja montażu	dowolny
Konstrukcja	Kształt L
Wielkość opakowania	10
Ciśnienie robocze w całym zakresie temperatury	-0.095 MPa...1 MPa -0.95 bar...10 bar -13.775 psi...145 psi
Medium robocze	Sprężone powietrze wg ISO 8573-1:2010 [7:-:-]
Uwaga dotycząca medium roboczego/sterującego	Możliwa praca ze smarowaniem
Klasa odporności korozyjnej wg normy Festo	2 - średnie obciążenie korozyjne
Zgodność z LABS	VDMA24364-B1/B2-L
Temperatura otoczenia	-10 °C...60 °C
Przyłącze pneumatyczne 1	Gwint zewnętrzny G1/4
Przyłącze pneumatyczne 2	do przewodu o średnicy zewn. 8 mm do końcówki nasadkowej o średnicy wewn. 6 mm z nakrętką
Materiał nakrętki kołpakowej	Polioksymetylen
Informacja o materiałach	Zgodność z dyrektywą RoHS
Materiał śruby drążonej	Stop aluminium, anodowany
Materiał przyłącza obrotowego	Polioksymetylen