

Elektrozawór CJM-5/2-1/2-CH

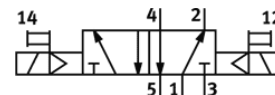
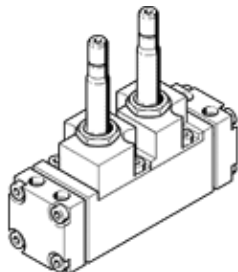
Numer części: 6112

Classic - Nie stosować w nowych projektach

z pomocniczym sterowaniem ręcznym, bez płyty przyłączeniowej

Nowoczesne alternatywne typy można znaleźć, wprowadzając pierwsze cztery znaki kodu typu w polu wyszukiwania

FESTO



Karta danych

Cecha	Wartość
Funkcja zaworu	5/2 bistabilny
Sposób uruchomienia	Elektryczny
Ciśnienie robocze	1.5 ... 10 bar
Rodzaj sterowania	Z pilotem
Zgodność z PWIS	VDMA24364-Strefa III
Przyłącze pneumatyczne 1	Płyta przyłączeniowa
Przyłącze pneumatyczne 2	Płyta przyłączeniowa
Przyłącze pneumatyczne 3	Płyta przyłączeniowa
Przyłącze pneumatyczne 4	Płyta przyłączeniowa
Przyłącze pneumatyczne 5	Płyta przyłączeniowa