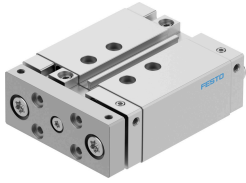


Siłownik z prowadzeniem DFM-20-30-B-PPV-A-KF

Numer produktu: 609348

FESTO



Karta danych

| Cechy | Wartość |
|---|--|
| Skok | 30 mm |
| Ø tłoka | 20 mm |
| Tryb pracy jednostki napędowej | Płyta spinająca |
| Amortyzacja | amortyzacja pneumatyczna, regulowana w obu położeniach końcowych |
| Pozycja montażu | dowolny |
| Prowadnica | Prowadnica z łożyskami kulkowymi w obiegu zamkniętym |
| Konstrukcja | Prowadnica |
| Sygnalizacja położenia | do wyłącznika zbliżeniowego |
| Ciśnienie robocze | 0.2 MPa...1 MPa |
| Sposób działania | dwustronnego działania |
| Medium robocze | Sprężone powietrze wg ISO 8573-1:2010 [7:4:4] |
| Uwaga dotycząca medium roboczego/sterującego | Możliwa praca z powietrzem olejnym (po rozpoczęciu olejenia trzeba je kontynuować) |
| Klasa odporności korozyjnej wg normy Festo | 0 - Brak obciążenia korozyjnego |
| Zgodność z LABS | VDMA24364-B1/B2-L |
| Klasa Cleanroom | Klasa 7 wg ISO 14644-1 |
| Temperatura otoczenia | -5 °C...60 °C |
| Energia uderzenia w pozycjach końcowych | 0.2 J |
| Siła teoretyczna przy 0,6 MPa (6 bar, 87 psi), wycofanie | 158 N |
| Siła teoretyczna przy 0,6 MPa (6 bar, 87 psi), przy wysuwie | 188 N |
| Przyłącza alternatywne | patrz rysunek produktu |
| Przyłącze pneumatyczne | M5 |
| Materiał pokrywy | Stop aluminium do przeróbki plastycznej |
| Materiał uszczelnień | NBR |
| Materiał obudowy | Stop aluminium do przeróbki plastycznej |
| Materiał tłoczyska | Nierdzewna stal stopowa |