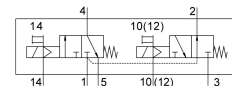


Elektrozawór VUVS-LT20-T32H-MZD-G18-F7-1C1

Numer produktu: 577524

FESTO



Karta danych

| Cechy | Wartość |
|---|---|
| Funkcja zaworu | 2x3/2 otwarty/zamknięty monostabilny |
| Sposób uruchamiania | elektrycznie |
| Wielkość zaworu | 21 mm |
| Normalny przepływ nominalny | 600 l/min |
| Pneumatyczne przyłącze robocze | G1/8 |
| Napięcie robocze | 24V DC |
| Ciśnienie robocze | -0.09 MPa...1 MPa -0.9 bar...10 bar |
| Konstrukcja | Gniazdo talerzowe |
| Sposób powrotu | sprężyna mechaniczna |
| Certyfikacja | c UL us - Recognized (OL) |
| Stopień ochrony | IP65 z gniazdem wtykowym wg IEC 60529 |
| Średnica nominalna | 5.2 mm |
| Funkcja odpowietrzenia | z możliwością dławienia |
| Sposób uszczelnienia | miękki |
| Pozycja montażu | dowolny |
| Pomocnicze sterowanie ręczne | z blokadą bez blokady |
| Rodzaj sterowania | sterowanie pilotem |
| Przyłącze zasilania powietrzem pilotów | zewn. |
| Kierunek przepływu | jednokierunkowy |
| Pokrycie | pokrycie ujemne |
| Ciśnienie pilota | 0.25 MPa...1 MPa 2.5 bar...10 bar |
| Wartość b | 0.34 |
| Wartość C | 2.3 l/sbar |
| Czas wyłączenia | 23 ms |
| Czas włączania | 9 ms |
| Czas pracy ciągłej | 100% |
| Maks. dodatni impuls testowy przy sygnale 0 | 1900 μs |
| Maks. ujemny impuls testowy na 1 sygnale | 2700 μs |

| Cechy | Wartość |
|--|---|
| Parametry cewki | 24 V DC: 2,6 W |
| Dopuszczalne wahania napięcia | +/- 10 % |
| Medium robocze | Sprężone powietrze wg ISO 8573-1:2010 [7:4:4] |
| Uwaga dotycząca medium roboczego/sterującego | Możliwa praca z powietrzem olejnym (po rozpoczęciu olejenia trzeba je kontynuować) |
| Odporność na drgania | Test odporności podczas transportu przy drganiach o stopniu intensywności 2 wg FN 942017-4 i EN 60068-2-6 |
| Odporność na wstrząsy | Test odporności na wstrząsy o stopniu intensywności 2 wg FN 942017-5 i EN 60068-2-27 |
| Klasa odporności korozyjnej wg normy Festo | 2 - średnie obciążenie korozyjne |
| Zgodność z LABS | VDMA24364-B1/B2-L |
| Temperatura medium | -10 °C...60 °C |
| Medium sterujące (dla pilotów) | Sprężone powietrze wg ISO 8573-1:2010 [7:4:4] |
| Temperatura otoczenia | -5 °C...60 °C |
| Waga produktu | 245 g |
| Przyłącze elektryczne | Kształt C wg EN 175301-803 |
| Typ mocowania | opcjonalnie: na listwie przyłączeniowej Przy pomocy otworów przelotowych |
| Przyłącze dla otworu odpowietrzającego | nie przewodowe |
| Przyłącze odpowietrzania pilota 82 | M5 |
| Przyłącze odpowietrzania pilota 84 | M5 |
| Przyłącze zasilania pilotów 12 | M5 |
| Przyłącze zasilania pilotów 14 | M5 |
| Przyłącze pneumatyczne 1 | G1/8 |
| Przyłącze pneumatyczne 2 | G1/8 |
| Przyłącze pneumatyczne 3 | G1/8 |
| Informacja o materiałach | Zgodność z dyrektywą RoHS |
| Materiał uszczelnień | HNBR NBR TPE-U(PU) |
| Materiał obudowy | Aluminiowy odlew ciśnieniowy lakierowany |
| Materiał śrub | Stal, ocynkowana |