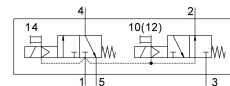


# Elektrozawór VUVS-LT20-T32H-MD-G18-F7-1C1

Numer produktu: 577523

FESTO



## Karta danych

| Cechy                                       | Wartość                                     |
|---|---|
| Funkcja zaworu                              | 2x3/2 otwarty/zamknięty monostabilny        |
| Sposób uruchamiania                         | elektrycznie                                |
| Wielkość zaworu                             | 21 mm                                       |
| Normalny przepływ nominalny                 | 600 l/min                                   |
| Pneumatyczne przyłącze robocze              | G1/8  |
| Napięcie robocze                            | 24V DC                                      |
| Ciśnienie robocze                           | 0.25 MPa...1 MPa<br>2.5 bar...10 bar        |
| Konstrukcja                                 | Gniazdo talerzowe                           |
| Sposób powrotu                              | sprężyna mechaniczna                        |
| Certyfikacja                                | c UL us - Recognized (OL)                   |
| Stopień ochrony                             | IP65<br>z gniazdem wtykowym<br>wg IEC 60529 |
| Średnica nominalna                          | 5.2 mm                                      |
| Funkcja odpowietrzenia                      | z możliwością dławienia                     |
| Sposób uszczelnienia                        | miękki                                      |
| Pozycja montażu                             | dowolny                                     |
| Pomocnicze sterowanie ręczne                | z blokadą<br>bez blokady                    |
| Rodzaj sterowania                           | sterowanie pilotem                          |
| Przyłącze zasilania powietrzem pilotów      | wew.  |
| Kierunek przepływu                          | jednokierunkowy                             |
| Pokrycie                                    | pokrycie ujemne                             |
| Wartość b                                   | 0.34  |
| Wartość C                                   | 2.3 l/sbar                                  |
| Czas wyłączenia                             | 23 ms                                       |
| Czas włączenia                              | 9 ms  |
| Czas pracy ciągłej                          | 100%  |
| Maks. dodatni impuls testowy przy sygnale 0 | 1900 μs                                     |
| Maks. ujemny impuls testowy na 1 sygnale    | 2700 μs                                     |
| Parametry cewki                             | 24 V DC: 2,6 W                              |

| Cechy  | Wartość   |
|--|---|
| Dopuszczalne wahania napięcia                | +/- 10 %  |
| Medium robocze                               | Sprężone powietrze wg ISO 8573-1:2010 [7:4:4]   |
| Uwaga dotycząca medium roboczego/sterującego | Możliwa praca z powietrzem olejnym (po rozpoczęciu olejenia trzeba je kontynuować)                        |
| Odporność na drgania                         | Test odporności podczas transportu przy drganiach o stopniu intensywności 2 wg FN 942017-4 i EN 60068-2-6 |
| Odporność na wstrząsy                        | Test odporności na wstrząsy o stopniu intensywności 2 wg FN 942017-5 i EN 60068-2-27                      |
| Klasa odporności korozyjnej wg normy Festo   | 2 - średnie obciążenie korozyjne  |
| Zgodność z LABS                              | VDMA24364-B1/B2-L   |
| Temperatura medium                           | -10 °C...60 °C  |
| Medium sterujące (dla pilotów)               | Sprężone powietrze wg ISO 8573-1:2010 [7:4:4]   |
| Temperatura otoczenia                        | -5 °C...60 °C   |
| Waga produktu                                | 245 g   |
| Przyłącze elektryczne                        | Kształt C<br>wg EN 175301-803   |
| Typ mocowania                                | opcjonalnie:<br>na listwie przyłączeniowej<br>Przy pomocy otworów przelotowych                            |
| Przyłącze dla otworu odpowietrzającego       | nie przewodowe  |
| Przyłącze odpowietrzania pilota 82           | M5  |
| Przyłącze odpowietrzania pilota 84           | M5  |
| Przyłącze pneumatyczne 1                     | G1/8  |
| Przyłącze pneumatyczne 2                     | G1/8  |
| Przyłącze pneumatyczne 3                     | G1/8  |
| Informacja o materiałach                     | Zgodność z dyrektywą RoHS   |
| Materiał uszczelnień                         | HNBR<br>NBR<br>TPE-U(PU)  |
| Materiał obudowy                             | Aluminiowy odlew ciśnieniowy<br>lakierowany   |
| Materiał śrub                                | Stal, ocynkowana  |