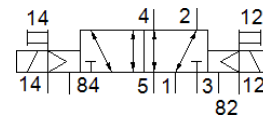


Elektrozawór VUVS-L20-B52-ZD-G18-F7

Numer części: 575682

FESTO



Karta danych

Cecha	Wartość
Funkcja zaworu	5/2 bistabilny
Sposób uruchomienia	Elektryczny
Wielkość zaworu	21 mm
Normalny przepływ nominalny	700 l/min
Ciśnienie robocze MPa	-0.09 ... 1 MPa
Ciśnienie robocze	-0.9 ... 10 bar
Konstrukcja	Zawór tłokowy
Dopuszczenie	c UL us - Recognized (OL)
Wielkość nominalna	5.7 mm
Funkcja odpowietrzenia	Możliwość dławienia
Rodzaj uszczelnienia	Miękkie
Pozycja zabudowy	Dowolna
Pomocnicze ręczne uruchamianie	Z blokadą Przez przyciśnięcie
Rodzaj sterowania	Z pilotem
Zasilanie pneum. pilotów	Zewnętrzne
Kierunek przepływu	Rewersyjny
Przekrycie	Positive overlap
Ciśnienie pilota Mpa	0.15 ... 1 MPa
Ciśnienie pilota	1.5 ... 10 bar
Wartość-b	0.35
Wartość-C	2.9 l/sbar
Czas przełączania powrotnego	10 ms
Maks. dodatni impuls testowy przy sygnale logicznym 0	1 900 µs
Maks. ujemny impuls testowy przy sygnale logicznym 1	2 700 µs
Medium robocze	Sprężone powietrze wg ISO8573-1:2010 [7:4:4]
Uwagi odnośnie medium roboczego	Możliwa praca na powietrzu olejonym (po rozpoczęciu olejenia jest ono wymagane przy dalszej pracy)
Odporność na wibracje	Transport application test at severity level 2 in accordance with FN 942017-4 and EN 60068-2-6
Odporność na wstrząsy	Test odporności na wstrząsy, poziom surowości warunków 2 zgodnie z FN942017-5 i EN60068-2-27
Klasa odporności na korozję CRC	2 – Średnia odporność na korozję
Zgodność z PWIS	VDMA24364-B1/B2-L
Temperatura medium	-10 ... 60 °C
Medium dla pilotów	Sprężone powietrze wg ISO8573-1:2010 [7:4:4]
Temperatura otoczenia	-10 ... 60 °C
Waga produktu	225 g
Sposób montażu	Na płycie przyłączeniowej Przy pomocy otworów przelotowych Do wyboru:
Przyłącze otworu wentylacji	Nieprzewodowe
Przyłącze odpowietrzenia pilota 82	M5
Przyłącze odpowietrzenia pilota 84	M5
Przyłącze zasilania pilota 12	M5
Przyłącze zasilania pilota 14	M5

Cecha	Wartość
Przylącze pneumatyczne 1	G1/8
Przylącze pneumatyczne 2	G1/8
Przylącze pneumatyczne 3	G1/8
Przylącze pneumatyczne 4	G1/8
Przylącze pneumatyczne 5	G1/8
Uwaga dotycząca materiałów	Zgodne z RoHS
Materiał uszczelnień	HNBR NBR
Materiał obudowy	Aluminium-odlew ciśnieniowy Lakierowana
Materiał tłoczka suwakowego	Stop aluminium
Materiał śrub	Stal ocynkowana