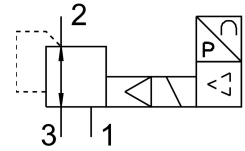


Zawór proporcjonalny ciśnienia VPPM-12L-L-1-G12-0L6H-V1N-S1

Numer produktu: 575238

FESTO



Karta danych

Cechy	Wartość
Średnica nominalna, napowietrzanie	12 mm
Wielkość nominalna, odpowietrzenie	12 mm
Sposób uruchamiania	elektrycznie
Sposób uszczelnienia	miękki
Pozycja montażu	dowolny
Konstrukcja	wstępnie wystawiony regulator membranowy
Zabezpieczenie przeciwzwarcowe	dla wszystkich przyłączy elektrycznych
Instrukcje bezpieczeństwa	Pozycja bezpieczeństwa VPPM: w przypadku przerwania kabla zasilającego ciśnienie wyjściowe pozostaje utrzymane w sposób nie regulowany.
Ochrona przed zmianą polaryzacji	do wszystkich przyłączy elektrycznych
Sposób powrotu	sprężyna mechaniczna
Rodzaj sterowania	sterowanie pilotem
Funkcja zaworu	3-drogowy zawór proporcjonalny ciśnienia
Rodzaj wskazania	LED
Zakres regulacji ciśnienia	0.006 MPa...0.6 MPa 0.06 bar...6 bar
Ciśnienie wejściowe 1	0 bar...8 bar 0 MPa...0.8 MPa
Maks. histereza ciśnienia	0.03 bar
Normalny przepływ nominalny	4500 l/min
Zakres napięcia roboczego DC	21.6 V...26.4 V
Maks. pobór prądu	500 mA
Czas pracy ciągłej	100%
Maks. pobór mocy elektrycznej	12 W
Tętnienia resztkowe	10 %
Wyjście dwustanowe	NPN
Zakres wyjściowego sygnału analogowego	0 - 10 V
Zakres wejściowego sygnału analogowego	0 - 10 V
Medium robocze	Sprężone powietrze wg ISO 8573-1:2010 [7:4:4] Gazy obojętne
Uwaga dotycząca medium roboczego/sterującego	Praca z olejnym powietrzem nie jest możliwa

Cechy	Wartość
Certyfikacja	RCM Mark c UL us - Listed (OL)
Znak KC	KC-EMV
Znak CE (patrz deklaracja zgodności)	Zgodnie z dyrektywą kompatybilności elektromagnetycznej UE zgodnie z dyrektywą UE RoHS
Znak UKCA (patrz deklaracja zgodności)	wg przepisów UK dot. EMV wg przepisów UK RoHS
Jednostka certyfikująca	UL E322346
Klasa odporności korozyjnej wg normy Festo	2 - średnie obciążenie korozyjne
Zgodność z LABS	VDMA24364-B1/B2-L
Temperatura medium	10 °C...50 °C
Stopień ochrony	IP65
Temperatura otoczenia	0 °C...60 °C
Waga produktu	2050 g
Liniowość	1 %FS
Histereza	0.5 %FS
Powtarzalność	0.5 %FS
Dokładność całkowita	1,25%FS
Współczynnik temperaturowy	0.04 %/K
Dokładność powtarzalności FS	0.5 %
Przyłącze elektryczne	8-pinowe M12 Wtyczka
Typ mocowania	opcjonalnie: Przy pomocy otworów przelotowych Przy pomocy osprzętu
Przyłącze pneumatyczne 1	G1/2
Przyłącze pneumatyczne 2	G1/2
Przyłącze pneumatyczne 3	G1/2
Informacja o materiałach	Zgodność z dyrektywą RoHS
Materiał obudowy	Stop aluminium do przeróbki plastycznej anodowany