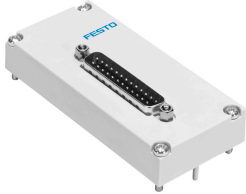


Interfejs elektryczny VAEM-L1-S-M1-25V2

Numer produktu: 573448

FESTO



Karta danych

Cechy	Wartość
Znak KC	KC-EMV
Klasa odporności korozyjnej wg normy Festo	2 - średnie obciążenie korozyjne
Zgodność z LABS	VDMA24364-B1/B2-L
Certyfikacja	RCM Mark c UL us - Recognized (OL)
Waga produktu	53 g
Informacja o materiałach	Zgodność z dyrektywą RoHS