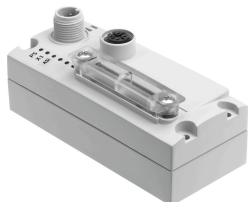


# Moduł magistrali CTEU-AS

Numer produktu: 572555

FESTO



## Karta danych

| Cechy  | Wartość  |
|--|--|
| Protokół   | Interfejs AS   |
| Wymiary szer. x dł. x wys.                               | 40 mm x 91 mm x 50 mm  |
| Szerokość modułu   | 40 mm  |
| Typ mocowania  | na interfejsie elektrycznym<br>na elektrycznej płycie przyłączeniowej                                    |
| Waga produktu  | 90 g   |
| Temperatura otoczenia                                    | -5 °C...50 °C  |
| Temperatura przechowywania                               | -20 °C...70 °C   |
| Stopień ochrony  | IP65<br>IP67   |
| Uwaga o stopniu ochrony                                  | w stanie zamontowanym<br>nieużywane przyłącza zamknięte  |
| Klasa odporności korozyjnej wg normy Festo               | 2 - średnie obciążenie korozyjne   |
| Zgodność z LABS  | VDMA24364-strefa III   |
| Znak CE (patrz deklaracja zgodności)                     | Zgodnie z dyrektywą kompatybilności elektromagnetycznej UE<br>zgodnie z dyrektywą UE RoHS                |
| Znak UKCA (patrz deklaracja zgodności)                   | wg przepisów UK dot. EMV<br>wg przepisów UK RoHS   |
| Certyfikacja   | c UL us - Listed (OL)  |
| Informacja o materiałach                                 | Zgodność z dyrektywą RoHS  |
| Materiał obudowy   | PA   |
| Wskaźnik LED specyficzny dla produktu                    | PS: napięcie robocze zasilania elektroniki i obciążenia<br>X1: status systemu – moduł na złączu I-Port 1 |
| Wskaźnik LED specyficzny dla magistrali                  | AS-i: działanie sieci AS-Interface   |
| Diagnostyka  | Błąd komunikacji<br>Diagnostyka systemu<br>Zbyt niskie napięcie  |
| Elementy obsługowe                                       | Przełącznik DIL  |
| Interfejs magistrali polowej, typ                        | AS-Interface   |
| Interfejs magistrali polowej, protokół                   | AS-Interface64 byte  |
| Interfejs magistrali polowej, rodzaj przyłącza           | Wtyczka  |
| Interfejs magistrali polowej, technologia przyłączeniowa | M12x1, kodowanie A wg EN 61076-2-101   |
| Interfejs magistrali polowej, liczba pinów/żył           | 4  |

| <b>Cechy</b>   | <b>Wartość</b>  |
|--|---|
| Interfejs magistrali polowej 2, funkcja                    | Kontynuacja podłączenia magistrali<br>Zasilanie elektryczne |
| Interfejs magistrali polowej 2, rodzaj przyłącza           | Gniazdo wtykowe   |
| Interfejs magistrali polowej 2, technologia przyłączeniowa | M12x1, kodowanie A wg EN 61076-2-101                        |
| Interfejs magistrali polowej 2, liczba pinów/żył           | 4   |
| Maksymalna przestrzeń adresowa, wejścia                    | 2 Byte  |
| Maksymalna przestrzeń adresowa, wyjścia                    | 2 Byte  |
| Parametryzacja   | Watchdog disable<br>Watchdog enable                         |
| Czas cyklu wewnętrznego                                    | 10 ms   |
| Pomoc w konfiguracji                                       | Brak  |
| Zakres napięcia roboczego DC                               | 20 V...31.6 V   |
| Znamionowe napięcie robocze DC                             | 30 V  |
| Maks. zasilanie  | 4 A   |
| Wewnętrzny pobór prądu przy nominalnym napięciu roboczym   | Typ. 50 mA  |