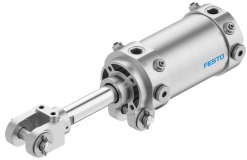


Siłownik przegubowy DWC-63-50-Y-A-G

Numer produktu: 572361

FESTO



Karta danych

| Cechy | Wartość |
|---|---|
| Skok | 50 mm |
| Ø tłoka | 63 mm |
| Gwint na tłoczysku | M16X1,5 |
| Szeroka głowica widełkowa / mocowanie wahliwe | 16.5 mm |
| Amortyzacja | amortyzacja pneumatyczna, regulowana w obu położeniach końcowych |
| Pozycja montażu | dowolny |
| Konstrukcja | Tłok Tłoczysko z głowicą widełkową Mocowanie wahliwe w pokrywie przedniej Rura siłownika |
| Regulacja prędkości | zintegrowane zawory dławiące po obu stronach |
| Sygnalizacja położenia | do wyłącznika zbliżeniowego |
| Zakończenie tłoczyska | Gwint zewnętrzny z głowicą widełkową |
| Ciśnienie robocze | 1 bar...10 bar |
| Sposób działania | dwustronnego działania |
| Medium robocze | Sprężone powietrze wg ISO 8573-1:2010 [7:4:4] |
| Uwaga dotycząca medium roboczego/sterującego | Możliwa praca z powietrzem olejnym (po rozpoczęciu olejenia trzeba je kontynuować) |
| Klasa odporności korozyjnej wg normy Festo | 0 - Brak obciążenia korozyjnego |
| Zgodność z LABS | VDMA24364-B2-L |
| Temperatura otoczenia | -10 °C...60 °C |
| Energia uderzenia w pozycjach końcowych | 1.3 J |
| Długość amortyzacji | 20 mm |
| Siła teoretyczna przy 0,6 MPa (6 bar, 87 psi), wycofanie | 1682 N |
| Siła teoretyczna przy 0,6 MPa (6 bar, 87 psi), przy wysuwie | 1870 N |
| Ruchoma masa przy skoku 0 mm | 741 g |
| Dodatkowa poruszana masa na 10 mm skoku | 25 g |
| Masa podstawowa przy 0 mm skoku | 1600 g |
| Dodatkowa masa na 10 mm skoku | 42 g |
| Przyłącza alternatywne | patrz rysunek produktu |
| Typ mocowania | z mocowaniem wahliwym na pokrywie przedniej Przy pomocy osprzętu |
| Przyłącze pneumatyczne | G1/4 |

| Cechy | Wartość |
|-----------------------------|--|
| Materiał głowicy widelkowej | Odlew stalowy Stal odpuszczona |
| Informacja o materiałach | Zgodność z dyrektywą RoHS |
| Materiał zgarniacza | Brąz |
| Materiał pokrywy | Aluminiowy odlew ciśnieniowy anodowany |
| Materiał uszczelnień | NBR |
| Materiał tłoczyska | Stal odpuszczona chromowana na twardo |
| Materiał rury siłownika | Stop aluminium do przeróbki plastycznej anodowany |