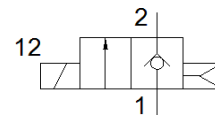
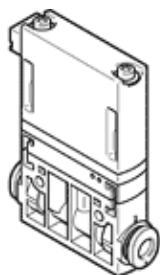


Elektrozawór MHJ9-QS-4-LF

Numer części: 572079

FESTO



Karta danych

Cecha	Wartość
Funkcja zaworu	2/2 zamknięty, monostabilny
Sposób uruchomienia	Elektryczny
Szerokość zabudowy	9 mm
Normalny przepływ nominalny	50 l/min
Ciśnienie robocze MPa	0.05 ... 0.8 MPa
Ciśnienie robocze	0.5 ... 8 bar
Konstrukcja	Zawór gniazdowy bez sprężyny powrotnej
Sposób kasowania	Sprężyna pneumatyczna
Stopień ochrony	IP40
Raster	9.5 mm
Uwaga odnośnie pracy	nie pracować bez przepływu Przy montażu blokowym przepływem, maks. temperatura otoczenia 45 °C.
Rodzaj uszczelnienia	Twardy
Pozycja zabudowy	Dowolna
Pomocnicze ręczne uruchamianie	Brak
Rodzaj sterowania	Bezpośredni
Kierunek przepływu	Jednokierunkowy
Wartość-b	0.5
Wartość-C	0.2 l/sbar
Maksymalna częstotliwość przełączania	500 Hz
Czas włączenia przy 0,4 MPa (4 bar, 58 psi) i napięciu 24 V w stanie nowym	0.7 ms
Czas wyłączenia przy 0,4 MPa (4 bar, 58 psi) i napięciu 24 V w stanie nowym	0.9 ms
Czas włączenia przy 0,4 MPa (4 bar, 58 psi) i napięciu 48 V w stanie nowym	0.6 ms
Czas wyłączenia przy 0,4 MPa (4 bar, 58 psi) i napięciu 48 V w stanie nowym	0.8 ms
Czas włączenia przy 0,4 MPa (4 bar, 58 psi) i napięciu 12 V w stanie nowym	1 ms
Czas wyłączenia przy 0,4 MPa (4 bar, 58 psi) i napięciu 12 V w stanie nowym	0.9 ms
Czas włączenia przy 0,05 MPa (0,5 bar, 7,25 psi) i napięciu 24 V w stanie nowym	0.7 ms
Czas wyłączenia przy 0,05 MPa (0,5 bar, 7,25 psi) i napięciu 24 V w stanie nowym	0.9 ms
Czas włączenia przy 0,6 MPa (6 bar, 87 psi) i napięciu 24 V w stanie nowym	0.75 ms
Czas wyłączenia przy 0,6 MPa (6 bar, 87 psi) i napięciu 24 V w stanie nowym	0.9 ms
Czas włączenia przy 0,8 MPa (8 bar, 116 psi) i napięciu 24 V w stanie nowym	0.8 ms
Czas wyłączenia przy 0,8 MPa (8 bar, 116 psi) i napięciu 24 V w stanie nowym	0.9 ms
Tolerancja czasu Wył.	+15 %/-25 %
Tolerancja czasu Włącz.	+/-15 %
Zakres napięcia roboczego DC	12 ... 53 V
Czas pracy ciągłej	100 %
Uwaga dot. napięcia roboczego	Tylko z kablem MHJ9-KMH-...
Rezystancja cewki	2.5 Ohm

Cecha	Wartość
Medium robocze	Sprężone powietrze wg ISO8573-1:2010 [7:4:4]
Uwagi odnośnie medium roboczego	Nieemożliwa praca na powietrzu olejonym
Ograniczenie temperatury otoczenia i medium	W zależności od częstotliwości przełączania
Klasa odporności na korozję CRC	2 – Średnia odporność na korozję
Zgodność z PWIS	VDMA24364-B2-L
Temperatura przechowywania	-20 ... 50 °C
Maks. dopuszczalna temperatura powierzchni cewki	120 °C
Temperatura medium	-5 ... 60 °C
Temperatura otoczenia	-5 ... 60 °C
Waga produktu	30 g
Przylącze elektryczne	2-pin Wtyczka KMH
Sposób montażu	Zabudowa w linii Przy pomocy otworów przelotowych Do wyboru:
Przylącze pneumatyczne 1	QS-4
Przylącze pneumatyczne 2	QS-4
Uwaga dotycząca materiałów	Zgodne z RoHS
Materiał uszczelnień	HNBR
Materiał obudowy	Wzmocnione PA
Materiał śrub	Stal