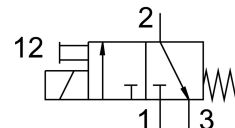
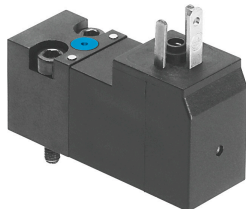


# Elektrozawór VSCS-B-M32-MD-WA-3AC1

Numer produktu: 571065

FESTO



## Karta danych

Cechy	Wartość
Funkcja zaworu	3/2 zamknięty monostabilny
Sposób uruchamiania	elektrycznie
Szerokość zabudowy	15 mm
Normalny przepływ nominalny	18 l/min
Pneumatyczne przyłącze robocze	Płyta przyłączeniowa wielkość 15 mm wg ISO 15218
Napięcie robocze	230V AC
Ciśnienie robocze	0 MPa...1 MPa 0 bar...10 bar 0 psi...145 psi
Sposób powrotu	sprężyna mechaniczna
Znak CE (patrz deklaracja zgodności)	Zgodnie z dyrektywą niskonapięciową UE
Znak UKCA (patrz deklaracja zgodności)	wg przepisów UK dot. urządzeń elektrycznych
Stopień ochrony	IP65
Sposób uszczelnienia	miękki
Pozycja montażu	dowolny
Spełnia normę	ISO 15218
Pomocnicze sterowanie ręczne	z blokadą bez blokady
Rodzaj sterowania	bezpośrednie
Kierunek przepływu	jednokierunkowy
Pokrycie	pokrycie ujemne
Uwaga dotycząca dynamicznego wymuszania stanu	Częstotliwość przełączania min. 1/tydzień
Czas wyłączenia	6 ms
Czas włączania	6 ms
Czas pracy ciągłej	100%
Parametry cewki	230 V AC: 50/60 Hz, pobór mocy przy załączeniu 2,9 VA, moc podtrzymania 2,1 VA
Dopuszczalne wahania napięcia	-15% / +10%
Medium robocze	Sprężone powietrze wg ISO 8573-1:2010 [7:4:4]
Uwaga dotycząca medium roboczego/sterującego	Możliwa praca z powietrzem olejnym (po rozpoczęciu olejenia trzeba je kontynuować)
Odporność na drgania	Test odporności podczas transportu przy drganiach o stopniu intensywności 2 wg FN 942017-4 i EN 60068-2-6

<b>Cechy</b>	<b>Wartość</b>
Odporność na wstrząsy	Test odporności na wstrząsy o stopniu intensywności 2 wg FN 942017-5 i EN 60068-2-27
Klasa odporności korozyjnej wg normy Festo	2 - średnie obciążenie korozyjne
Zgodność z LABS	VDMA24364-C1-L
Temperatura medium	-10 °C...50 °C
Temperatura otoczenia	-10 °C...50 °C
Przyłącze elektryczne	Kształt C wg DIN EN 175301-803
Przyłącze pneumatyczne 1	Płyta przyłączeniowa
Przyłącze pneumatyczne 2	Płyta przyłączeniowa
Przyłącze pneumatyczne 3	Płyta przyłączeniowa
Informacja o materiałach	Zgodność z dyrektywą RoHS
Materiał uszczelnień	NBR