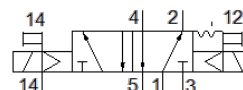
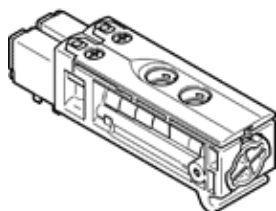


# Elektrozawór VUVB-ST12-B52-ZD-QX-D-1T1

Numer części: 570911

FESTO



## Karta danych

Cecha	Wartość
Funkcja zaworu	5/2 bistabilny
Sposób uruchomienia	Elektryczny
Wielkość zaworu	24 mm
Normalny przepływ nominalny	260 ... 450 l/min
Ciśnienie robocze MPa	0.28 ... 0.8 MPa
Ciśnienie robocze	2.8 ... 8 bar
Konstrukcja	Zawór gniazdowy z funkcją samo podtrzymania
Stopień ochrony	IP65
Wielkość nominalna	4 mm
Funkcja odpowietrzenia	Bez możliwości dławienia
Rodzaj uszczelnienia	Miękkie
Pozycja zabudowy	Dowolna
Pomocnicze ręczne uruchamianie	Z blokadą Przez przyciśnięcie
Rodzaj sterowania	Z pilotem
Zasilanie pneum. pilotów	Zewnętrzne
Kierunek przepływu	Jednokierunkowy
Uwaga do ciśnienia roboczego	0 - 0,8 bar przy zew. zasilaniu pilotów 0 - 8 bar z zew. zasilaniem pilotów
Ciśnienie pilota Mpa	0.28 ... 0.8 MPa
Ciśnienie pilota	2.8 ... 8 bar
Czas przełączania powrotnego	10 ms
Czas pracy ciągłej	100 %
Maks. dodatni impuls testowy przy sygnale logicznym 0	800 μs
Maks. ujemny impuls testowy przy sygnale logicznym 1	300 μs
Charakterystyka cewki	24 V DC: 1 W
Dopuszczalne wahania napięcia	+/- 10 %
Medium robocze	Sprężone powietrze wg ISO8573-1:2010 [7:4:4]
Uwagi odnośnie medium roboczego	Możliwa praca na powietrzu olejonym (po rozpoczęciu olejenia jest ono wymagane przy dalszej pracy)
Odporność na wibracje	Test odporności podczas transportu przy drganiach o stopniu intensywności 1 wg FN 942017-4 i EN 60068-2-6
Odporność na wstrząsy	Test odporności na wstrząsy, poziom surowości warunków 1 zgodnie z FN942017-5 i EN60068-2-27
Klasa odporności na korozję CRC	0 – Brak odporności na korozję
Zgodność z PWIS	VDMA24364-B1/B2-L
Temperatura medium	-5 ... 60 °C
Poziom ciśnienia akustycznego	85 dB(A)
Temperatura otoczenia	-5 ... 60 °C
Waga produktu	57.4 g
Przyłącze elektryczne	Przez płytę przyłączeniową
Sposób montażu	Na płycie przyłączeniowej
Przyłącze zasilania pilota 14	Płyta przyłączeniowa
Przyłącze pneumatyczne 1	Płyta przyłączeniowa
Przyłącze pneumatyczne 3	Płyta przyłączeniowa
Przyłącze pneumatyczne 5	Płyta przyłączeniowa

Cecha	Wartość
Uwaga dotycząca materiałów	Zgodne z RoHS
Materiał uszczelnień	NBR TPE-U(PU)
Materiał obudowy	Wzmocnione PA
Materiał tłoczka suwakowego	Stop aluminium