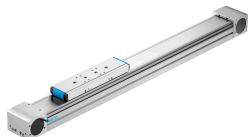


Napęd z paskiem zębatym ELGA-TB-G-80- -

Numer produktu: 570503

FESTO



Karta danych

Cechy	Wartość
Średnica efektywna koła zębatego napędu	39.79 mm
Skok roboczy	50 mm...8500 mm
Wielkość	80
Wydłużenie paska zębatego	0.19 %
Podziałka paska zębatego	5 mm
Pozycja montażu	dowolny
Prowadnica	Prowadnica ślizgowa
Konstrukcja	Elektromechaniczna oś liniowa z paskiem zębatym
Typ silnika	Silnik skokowy Silnik serwo
Maks. przyspieszenie	50 m/s ²
Maks. prędkość	5 m/s
Powtarzalność	±0,08 mm
Czas pracy ciągłej	100%
Zgodność z LABS	VDMA24364-strefa III
Stopień ochrony	IP40
Temperatura otoczenia	-10 °C...60 °C
Geometryczne momenty bezwładności powierzchni 2 stopnia Ix	277000 mm ⁴
Geometryczne momenty bezwładności powierzchni 2 stopnia Iy	907000 mm ⁴
Maks. moment napędowy	16.9 Nm
Maks. siła Fy	200 N
Maks. siła Fz	800 N
Maks. opór przesuwu na biegu jałowym	50 N
Maks. moment Mx	10 Nm
Maks. moment My	60 Nm
Maks. moment Mz	20 Nm
Maks. siła posuwu Fx	800 N
Napędowy moment obrotowy bez obciążenia	1 Nm
Skrętny moment bezwładności It	108000 mm ⁴
Masowy moment bezwładności JH na metr skoku	0.093 kgcm ²
Masowy moment bezwładności JL na kg obciążenia efektywnego	3.96 kgcm ²

Cechy	Wartość
Masowy moment bezwładności JO	6.66 kgcm ²
Stała posuwu	125 mm/U
Materiał pokrywy tylnej	Stop aluminium, anodowany
Materiał profilu	Stop aluminium, anodowany
Informacja o materiałach	Zgodność z dyrektywą RoHS
Materiał taśmy zaślepki	nierdzewna taśma stalowa
Materiał pokrywy napędu	Stop aluminium, anodowany
Materiał prowadnicy wózka	Polioksymetylen
Materiał prowadnicy	Stop aluminium, anodowany
Materiał koła pasowego	Stal wysokostopowa nierdzewna
Materiał wózka	Stop aluminium, anodowany
Materiał elementu mocującego pasek zębata	Odlew ze stali szlachetnej
Materiał paska zębatego	Polichloropren z włóknem szklanym i powłoką nylonową Poliuretan z kordem stalowym i powłoką nylonową