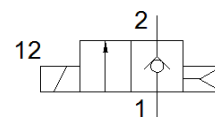
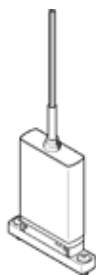


# Elektrozawór MHJ10-S-2,5-HF

Numer części: 567502

FESTO



## Karta danych

Cecha	Wartość
Funkcja zaworu	2/2 zamknięty, monostabilny
Sposób uruchomienia	Elektryczny
Szerokość zabudowy	10 mm
Normalny przepływ nominalny	160 l/min
Ciśnienie robocze MPa	0.05 ... 0.6 MPa
Ciśnienie robocze	0.5 ... 6 bar
Konstrukcja	Zawór gniazdowy bez sprężyny powrotnej
Sposób kasowania	Sprężyna pneumatyczna
Stopień ochrony	IP55
Dopuszczenie	RCM Mark
Znak CE (patrz deklaracja zgodności)	Wg dyrektywy EU-EMV Zgodnie z dyrektywą EU RoHS
Znak UKCA (patrz deklaracja zgodności)	Zgodnie z przepisami Wielkiej Brytanii dotyczącymi EMC Zgodnie z przepisami Wielkiej Brytanii dotyczącymi RoHS
Raster	10.5 mm
Warunki eksploatacji wg DIN VDE 0580	S3 50% 20 min. przy pojedynczym zaworze S3 25% 20 min. przy montażu blokowym
Uwaga odnośnie pracy	Zasilacz musi dostarczyć przynajmniej 1,7 A bez spadku napięcia nie pracować bez przepływu
Rodzaj uszczelnienia	Twardy
Pozycja zabudowy	Dowolna
Pomocnicze ręczne uruchamianie	Brak
Rodzaj sterowania	Bezpośredni
Kierunek przepływu	Jednokierunkowy
Zabezpieczenie przed odwrotną polaryzacją	Dla napięcia roboczego
Dodatkowe funkcje	Gaszenie iskier Redukcja prądu podtrzymania z odzyskiem energii Safety shut-off
Wartość-b	0.36
Wartość-C	0.66 l/sbar
Maksymalna częstotliwość przełączania	500 Hz
Czas włączenia przy 0,4 MPa (4 bar, 58 psi) i napięciu 24 V w stanie nowym	1.2 ms
Czas wyłączenia przy 0,4 MPa (4 bar, 58 psi) i napięciu 24 V w stanie nowym	0.6 ms
Czas włączenia przy 0,05 MPa (0,5 bar, 7,25 psi) i napięciu 24 V w stanie nowym	1 ms
Czas wyłączenia przy 0,05 MPa (0,5 bar, 7,25 psi) i napięciu 24 V w stanie nowym	0.8 ms
Czas włączenia przy 0,6 MPa (6 bar, 87 psi) i napięciu 24 V w stanie nowym	1.3 ms
Czas wyłączenia przy 0,6 MPa (6 bar, 87 psi) i napięciu 24 V w stanie nowym	0.6 ms
Tolerancja czasu Wył.	+15 %/-25 %
Tolerancja czasu Włącz.	+/-15 %
Zakres napięcia roboczego DC	21.6 ... 26.4 V
Oporność wejściowa	34 kOhm
Charakterystyka cewki	24 V DC: Faza niskiego prądu 3,2 W, faza wysokiego prądu 14,5 W

<b>Cecha</b>	<b>Wartość</b>
Zakres sygnału wyzwalania DC	3 ... 30 V
Note on feeder current	Liniowy wzrost 0,09 - 0,44 mA z sygnałem wyzwalającym 3 - 15V 0,44 - 15,44 mA z sygnałem wyzwalającym 15 - 30 V
Dopuszczalne wahania napięcia	+/- 10 %
Medium robocze	Sprężone powietrze wg ISO8573-1:2010 [7:4:4]
Uwagi odnośnie medium roboczego	Nieвозможна praca na powietrzu olejonym
Ograniczenie temperatury otoczenia i medium	W zależności od częstotliwości przełączania
Klasa odporności na korozję CRC	2 – Średnia odporność na korozję
Zgodność z PWIS	VDMA24364-B2-L
Temperatura przechowywania	-20 ... 50 °C
Maks. dopuszczalna temperatura powierzchni cewki	120 °C
Temperatura medium	-5 ... 60 °C
Temperatura otoczenia	-5 ... 60 °C
Maks. moment dokręcający, montaż zaworu	0.7 Nm
Waga produktu	75 g
Przyłącze elektryczne	3-żyły Kabel
Długość kabla	2.5 m
Sposób montażu	Na płycie przyłączeniowej
Przyłącze pneumatyczne 1	Płyta przyłączeniowa
Przyłącze pneumatyczne 2	Płyta przyłączeniowa
Uwaga dotycząca materiałów	Zgodne z RoHS
Materiał uszczelnień	HNBR
Materiał obudowy	Wzmocnione PA Wzmocniony PPS
Materiał powłoki kabla	PUR
Materiał śrub	Stal