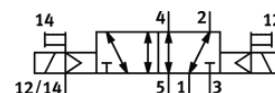


Elektrozawór VSVA-B-B52-ZD-D2-1R5L

Numer części: 567005

FESTO



Karta danych

Cecha	Wartość
Funkcja zaworu	5/2 bistabilny
Sposób uruchomienia	Elektryczny
Szerokość zabudowy	52 mm
Normalny przepływ nominalny	2 800 l/min
Ciśnienie robocze MPa	-0.09 ... 1.6 MPa
Ciśnienie robocze	-0.9 ... 16 bar
Konstrukcja	Zawór tłokowy
Dopuszczenie	C-Tick c CSA us (OL) c UL us - Recognized (OL)
Znak KC	KC-EMV
Znak CE (patrz deklaracja zgodności)	Wg dyrektywy EU-EMV
Znak UKCA (patrz deklaracja zgodności)	Zgodnie z przepisami Wielkiej Brytanii dotyczącymi EMC Zgodnie z przepisami Wielkiej Brytanii dotyczącymi RoHS
Stopień ochrony	IP65 NEMA 4
Wielkość nominalna	15 mm
Raster	59 mm
Funkcja odpowietrzenia	Możliwość dławienia Przez płytę z dławikami Przez indywidualną płytę przyłączeniową
Rodzaj uszczelnienia	Miękkie
Pozycja zabudowy	Dowolna
Zgodność z normą	ISO 5599-1
Pomocnicze ręczne uruchamianie	Z blokadą Przez przyciśnięcie
Rodzaj sterowania	Z pilotem
Zasilanie pneum. pilotów	Zewnętrzne
Kierunek przepływu	Dowolna
Przekrycie	Positive overlap
Wyświetlanie stanu sygnału	LED
Ciśnienie pilota Mpa	0.3 ... 1 MPa
Ciśnienie pilota	3 ... 10 bar
Przepływ zaworu	4 000 l/min
Przepływ zaworu na indywidualnej płycie przyłączeniowej	2 400 l/min
Przepływ zaworu na wyspie zaworowej	2 800 l/min
Czas przełączania powrotnego	18 ms
Czas pracy ciągłej	100 %
Maks. dodatni impuls testowy przy sygnale logicznym 0	1 000 μs
Maks. ujemny impuls testowy przy sygnale logicznym 1	3 500 μs
Maks. pobór prądu	72 mA
Nominalny prąd wyłączenia na cewkę	165 mA do 30 ms
Prąd nominalny z układem redukcji prądu	35 mA po 30 ms
Charakterystyka cewki	24 V DC; 1,6 W
Dopuszczalne wahania napięcia	+/- 10 %
Medium robocze	Sprężone powietrze wg ISO8573-1:2010[7:4:4]

Cecha	Wartość
Uwagi odnośnie medium roboczego	Możliwa praca na powietrzu olejonym (po rozpoczęciu olejenia jest ono wymagane przy dalszej pracy)
Odporność na wibracje	Transport application test at severity level 2 in accordance with FN 942017-4 and EN 60068-2-6
Odporność na wstrząsy	Test odporności na wstrząsy, poziom surowości warunków 2 zgodnie z FN942017-5 i EN60068-2-27
Klasa odporności na korozję CRC	0 – Brak odporności na korozję
Zgodność z PWIS	VDMA24364-B1/B2-L
Temperatura medium	-5 ... 50 °C
Względna wilgotność powietrza	0 - 90 %
Medium dla pilotów	Sprężone powietrze wg ISO8573-1:2010 [7:4:4]
Temperatura otoczenia	-5 ... 50 °C
Waga produktu	732 g
Przyłącze elektryczne	3-pin M12x1 Wtyczka centralna Konstrukcja okrągła
Sposób montażu	Na płycie przyłączeniowej
Przyłącze zasilania pilotów 12/14	Płyta przyłączeniowa, wielkość 2 wg ISO 5599-1
Przyłącze odpowietrzenia pilotów 82/84	Do wyboru: odpowietrzenie nie jest zgodne z normą przewodowe
Przyłącze pneumatyczne 1	Płyta przyłączeniowa, wielkość 2 wg ISO 5599-1
Przyłącze pneumatyczne 2	Płyta przyłączeniowa, wielkość 2 wg ISO 5599-1
Przyłącze pneumatyczne 3	Płyta przyłączeniowa, wielkość 2 wg ISO 5599-1
Przyłącze pneumatyczne 4	Płyta przyłączeniowa, wielkość 2 wg ISO 5599-1
Przyłącze pneumatyczne 5	Płyta przyłączeniowa, wielkość 2 wg ISO 5599-1
Uwaga dotycząca materiałów	Zgodne z RoHS
Materiał uszczelnień	FPM HNBR NBR
Materiał obudowy	Aluminium-odlew ciśnieniowy PA
Materiał śrub	Stal Ocynkowana