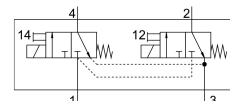
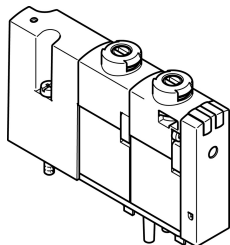


Elektrozawór VOVC-BT-T32C-MT-F-1T1

Numer produktu: 565450

FESTO



Karta danych

Cechy	Wartość
Funkcja zaworu	2x3/2 zamknięty monostabilny
Sposób uruchamiania	elektrycznie
Wielkość zaworu	10 mm
Pneumatyczne przyłącze robocze	Płyta przyłączeniowa
Napięcie robocze	24V DC
Ciśnienie robocze	0 MPa...0.8 MPa 0 bar...8 bar 0 psi...116 psi
Konstrukcja	Zawór gniazdowy ze sprężyną powrotną
Sposób powrotu	sprężyna mechaniczna
Stopień ochrony	IP40
Certyfikacja	c UL us - Recognized (OL)
Średnica nominalna	0.65 mm
Funkcja odpowietrzenia	bez dławienia
Sposób uszczelnienia	miękki
Pozycja montażu	dowolny
Pomocnicze sterowanie ręczne	z blokadą bez blokady
Rodzaj sterowania	bezpośrednie
Kierunek przepływu	jednokierunkowy
Pokrycie	pokrycie ujemne
Wskaźnik stanu sygnału	LED
Wartość b	0.24
Wartość C	0.048 l/sbar
Przepływ zaworu	10 l/min
Przepływ zaworu, zabudowanego na bloku pneumatycznym	10 l/min
Czas wyłączenia	4.7 ms
Czas włączania	5.2 ms
Maks. dodatni impuls testowy przy sygnale 0	600 µs
Maks. ujemny impuls testowy na 1 sygnale	800 µs
Parametry cewki	24 V DC: faza niskiego natężenia 0,3 W, faza wysokiego natężenia 1,0 W
Dopuszczalne wahania napięcia	+/- 10 %

Cechy	Wartość
Medium robocze	Sprężone powietrze wg ISO 8573-1:2010 [7:4:4]
Uwaga dotycząca medium roboczego/sterującego	Możliwa praca z powietrzem olejonym (po rozpoczęciu olejenia trzeba je kontynuować)
Klasa odporności korozyjnej wg normy Festo	1 - niskie obciążenie korozyjne
Zgodność z LABS	VDMA24364-B2-L
Temperatura medium	-5 °C...50 °C
Medium sterujące (dla pilotów)	Sprężone powietrze wg ISO 8573-1:2010 [7:4:4]
Temperatura otoczenia	-5 °C...50 °C
Waga produktu	30 g
Przyłącze elektryczne	Przez płytę przyłączeniową
Przyłącze pneumatyczne 1	Płyta przyłączeniowa
Przyłącze pneumatyczne 2	Płyta przyłączeniowa
Przyłącze pneumatyczne 3	Płyta przyłączeniowa
Przyłącze pneumatyczne 4	Płyta przyłączeniowa
Informacja o materiałach	Zgodność z dyrektywą RoHS
Materiał uszczelnień	NBR PU
Materiał obudowy	Wzmocniony poliamid