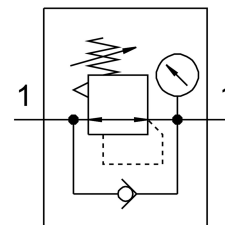
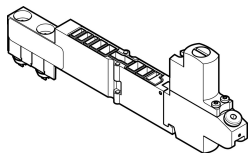


Płyta regulatora VMPA1-B8-R1-M5-06

Numer produktu: 564911

FESTO



Karta danych

| Cechy | Wartość |
|--|--|
| Szerokość zabudowy | 10.5 mm |
| Pozycja montażu | dowolny |
| Konstrukcja warstwowa części pneumatycznej | Regulator ciśnienia dla 1 |
| Funkcja regulatora | Stałe ciśnienie wyjściowe z odpowietrzaniem wtórnym |
| Zakres regulacji ciśnienia | 0.5 bar...6 bar |
| Ciśnienie wejściowe 1 | 0.5 bar...10 bar |
| Medium robocze | Sprężone powietrze wg ISO 8573-1:2010 [7:4:4] |
| Uwaga dotycząca medium roboczego/sterującego | Możliwa praca z powietrzem olejnym (po rozpoczęciu olejania trzeba je kontynuować) |
| Klasa odporności korozyjnej wg normy Festo | 1 - niskie obciążenie korozyjne |
| Zgodność z LABS | VDMA24364-B1/B2-L |
| Stopień ochrony | IP65 wg IEC 60529 |
| Temperatura otoczenia | -5 °C...50 °C |
| Maks. moment dokręcenia | 0.25 Nm |
| Waga produktu | 73.8 g |
| Typ mocowania, konstrukcja warstwowa | na płycie łączeniowej |
| Przyłącze manometru | M5 |
| Informacja o materiałach | Zgodność z dyrektywą RoHS |
| Materiał części obsługowej | PA |
| Materiał uszczelnień | NBR |
| Materiał obudowy regulatora | PA |