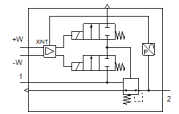
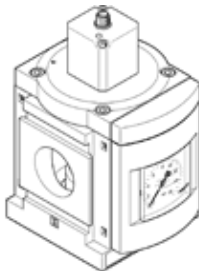


# Regulator ciśnienia MS12-LR-G-PE6

Numer części: 564888

FESTO

do regulacji ciśnienia w pneumatycznych układach sterowania.



## Karta danych

Cecha	Wartość
Wielkość	12
Seria	MS
Pozycja zabudowy	Dowolna
Konstrukcja	Uruchamiany pilotem zawór regulacyjny membranowy
Funkcja sterowania	Stale ciśnienie wyjściowe Z kompensacją ciśnienia początkowego Z odpowietrzeniem wtórnym Z przepływem zwrotnym
Wskaźnik ciśnienia	Manometr
Ciśnienie robocze MPa	0.115 ... 0.8 MPa
Ciśnienie robocze	1.15 ... 8 bar
Zakres regulacji ciśnienia	0.15 ... 6 bar
Maks. histereza ciśnienia (MPa)	0.004 MPa
Maks. histereza ciśnienia	0.04 bar 0.58 psi
Przepływ, odpowietrzenie wtórne	≤ 600 l/min
Normalny przepływ nominalny	12 000 ... 21 000 l/min
Zakres napięcia roboczego DC	21.6 ... 26.4 V
Maks. pobór mocy elektrycznej	3.6 W
Maks. pobór prądu	0.15 A
Nominalne napięcie robocze DC	24 V
Tętnienie resztkowe	10 %
Zakres wejściowego sygnału analogowego	0 - 10 V
Znak KC	KC-EMV
Znak CE (patrz deklaracja zgodności)	Wg dyrektywy EU-EMV Zgodnie z dyrektywą EU RoHS
Znak UKCA (patrz deklaracja zgodności)	Zgodnie z przepisami Wielkiej Brytanii dotyczącymi EMC Zgodnie z przepisami Wielkiej Brytanii dotyczącymi RoHS
Medium robocze	Sprężone powietrze wg ISO8573-1:2010 [7:4:4] Gazy obojętne
Klasa odporności na korozję CRC	2 – Średnia odporność na korozję
Zgodność z PWIS	VDMA24364-B1/B2-L
Temperatura przechowywania	-10 ... 60 °C
Temperatura medium	10 ... 50 °C
Stopień ochrony	IP65
Temperatura otoczenia	10 ... 50 °C
Waga produktu	4 000 g
Sposób montażu	Zabudowa w linii Z kątownikiem mocującym Do wyboru:
Przyłącze pneumatyczne 1	Płyta przyłączeniowa
Przyłącze pneumatyczne 2	Płyta przyłączeniowa
Materiał pokrywy	PA
Uwaga dotycząca materiałów	Zgodne z RoHS

Cecha	Wartość
Materiał pokrywy na dole	Stop aluminium
Materiał uszczelnień	NBR
Materiał sprężyny	Stal sprężynowa
Materiał obudowy	Aluminium-odlew ciśnieniowy
Materiał membrany	NBR
Materiał popychacza zaworu	Stop aluminium NBR Stal wysokostopowa, nierdzewna